



Presentación:

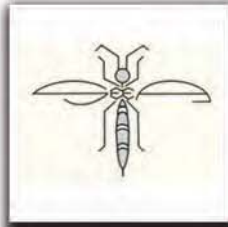
En la exposición que vas a disfrutar, muestra algunos ejemplos del éxito evolutivo que son los insectos. Veréis algunos ejemplos de insectos en su medio natural, en distintos estadios de su desarrollo, depredando a otros insectos, reproduciéndose o interactuando en el medio. Observad con detenimiento y paciencia estas imágenes, que nos adentran en su mundo.



Organizan

VII Congreso Nacional de Entomología Aplicada

XIII Jornadas Científicas de la ISEEA



Patrocinan

syngenta

Ayuntamiento de **BAEZA**



EXPOSICIÓN FOTOGRÁFICA:
Si hay vida, hay insectos

Sala de Exposiciones Gaspar Becerra
25 de Octubre a 5 de Noviembre

Ayuntamiento de **BAEZA**



Exposición Fotográfica:
"Si hay vida, hay insectos"

Del 25 de Octubre a 5 de Noviembre en la Sala de Exposiciones Gaspar Becerra, Calle de la Compañía, 1-5, 23440 Baeza, España.

Horario: Lunes a Viernes Laborables de 10:00 a 14:00 y de 17:30 a 20:00, Sábados de 10:00 a los 14:00 y de 17:00 a 20:30. Domingos y festivos cerrado



El éxito evolutivo de los insectos, su capacidad de supervivencia, su plasticidad y adaptabilidad a todos los hábitats, los hace presentes en cualquier ecosistema del planeta desde áridos desiertos hasta zonas polares. Los puedes encontrar formando colonias por cientos de millones como las langostas (Ortóptera) o solitarios escarabajos peloteros (Coleoptera) arrastrando su botín por sotobosque mediterráneo. Aunque los fitófagos (lepidópteros, coleópteros,...) son los más conocidos, no hay que olvidar a los zoófagos (depredadores, hematófagos,...), pero no lo dudéis, en tierra firme todo el resto de las especies del reino animal y vegetal, son potenciales hospedantes de forma que a elevadas poblaciones, determinadas especies constituyen lo que se denomina una plaga. Se denomina plaga a una población de insectos que causa un perjuicio económico, ambiental o para la salud. Y es la entomología la ciencia que estudia a los insectos y en concreto la aplicada, la parte de la entomología que investiga con el objetivo de mantener a raya a esas poblaciones que generan un perjuicio.

