

FIGURAS TEMA 19.

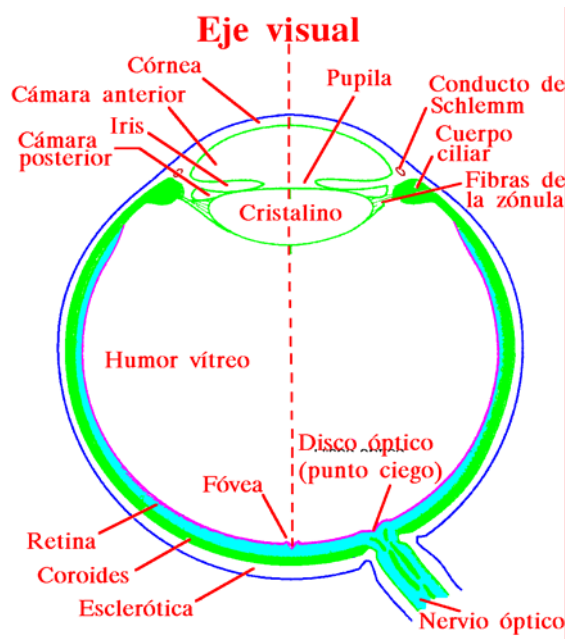
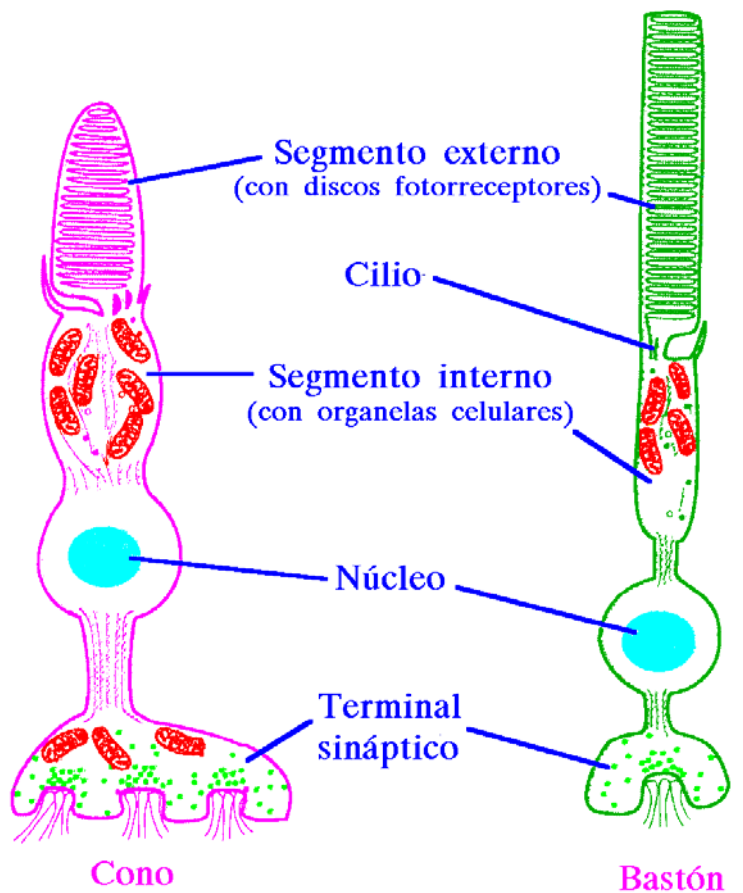


Figura 19.1. Estructura del ojo.

Figura 19.2. Estructura de los conos y los bastones (Fotorreceptores)



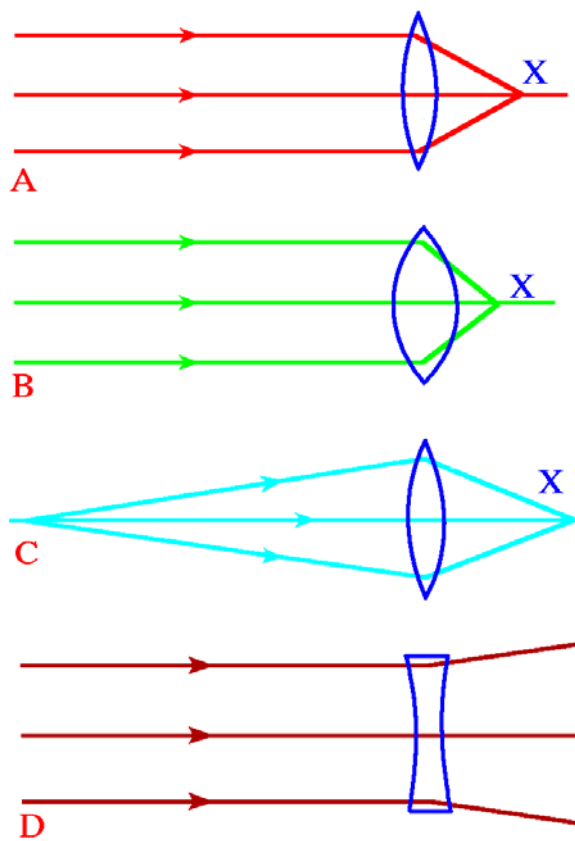


Figura 19.3. Refracción de la luz: Foco Principal, eje principal, distancia focal principal.

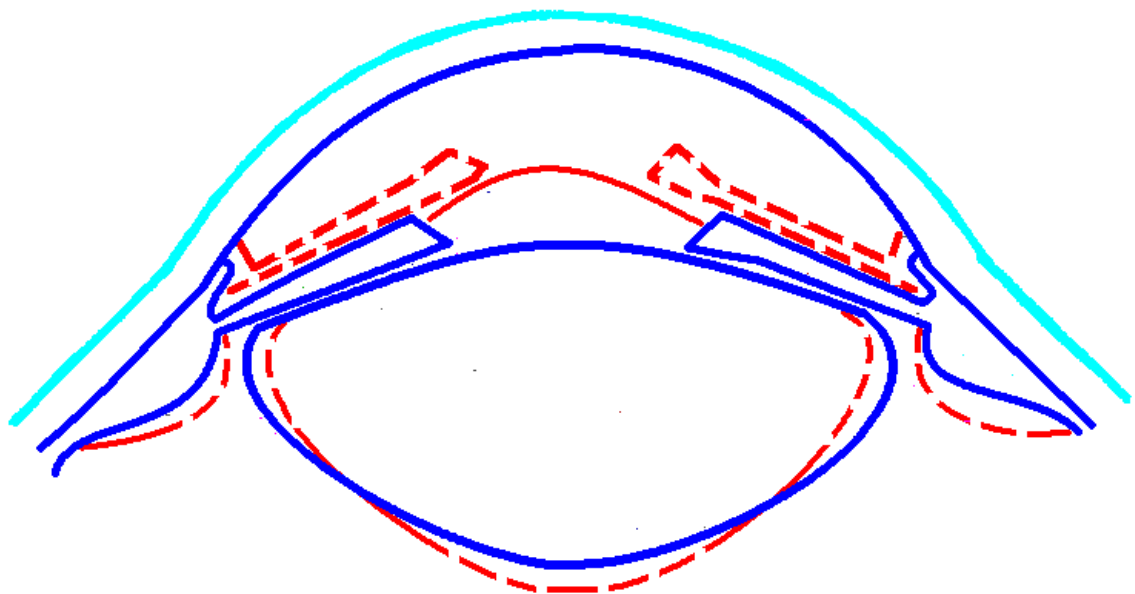


Figura 19.4. Esquema de la acomodación del cristalino (Rojo proceso de acomodación, azul oscuro reposo)

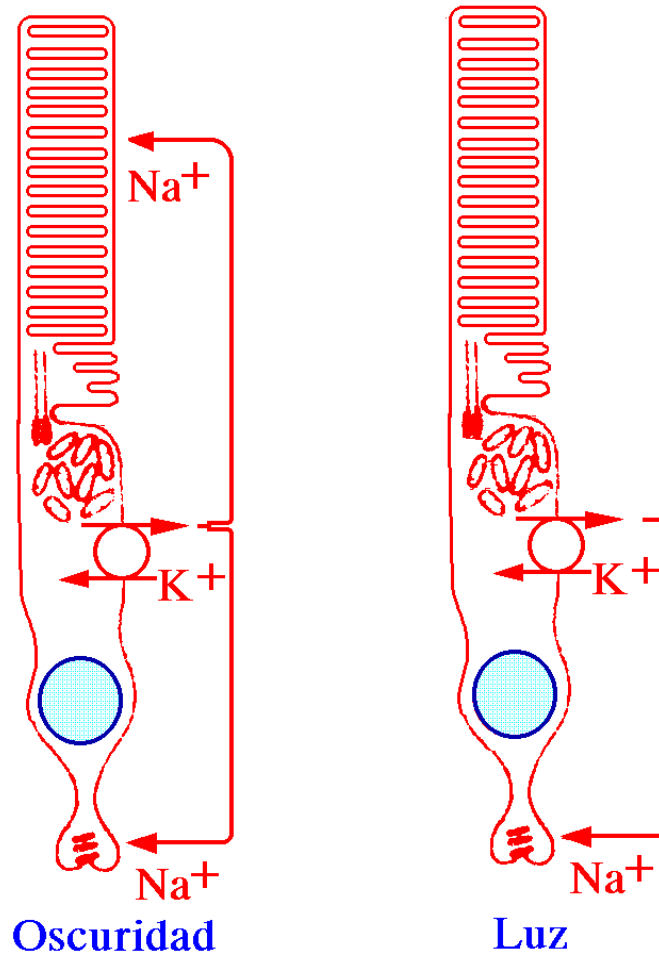


Figura 19.5. Fisiología de la visión. Corrientes iónicas en los segmentos externos e internos.

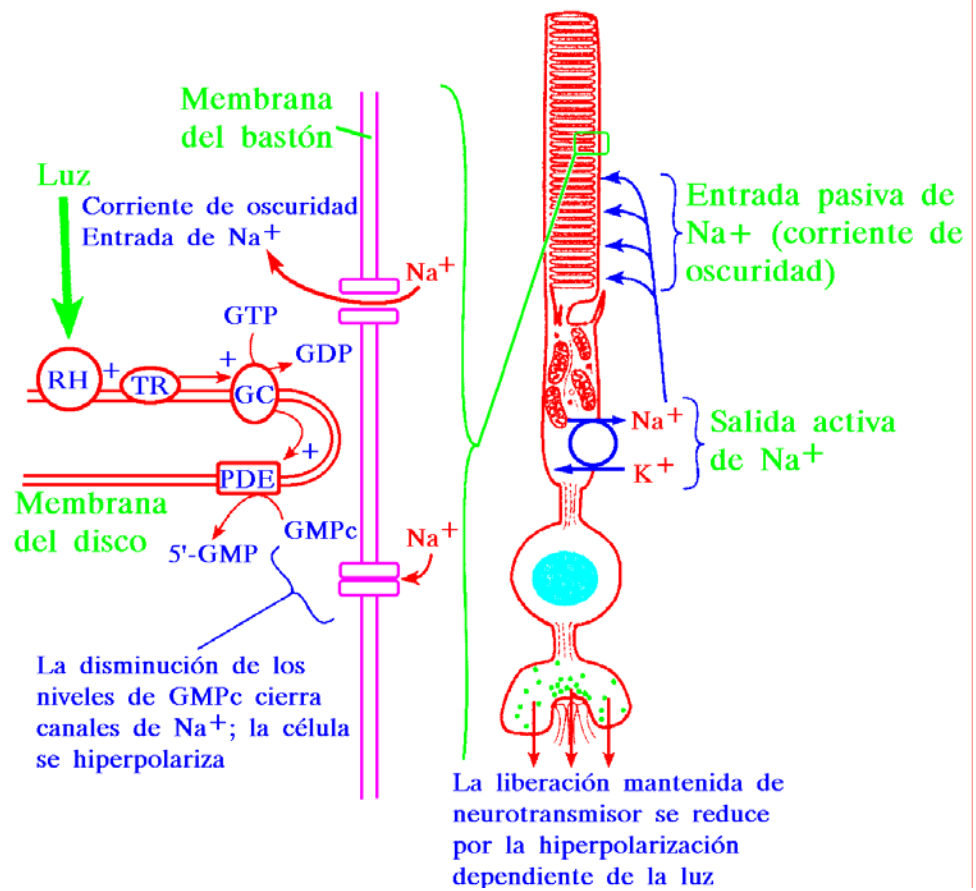


Figura 19.6. Detalle del mecanismo de activación de los fotorreceptores.



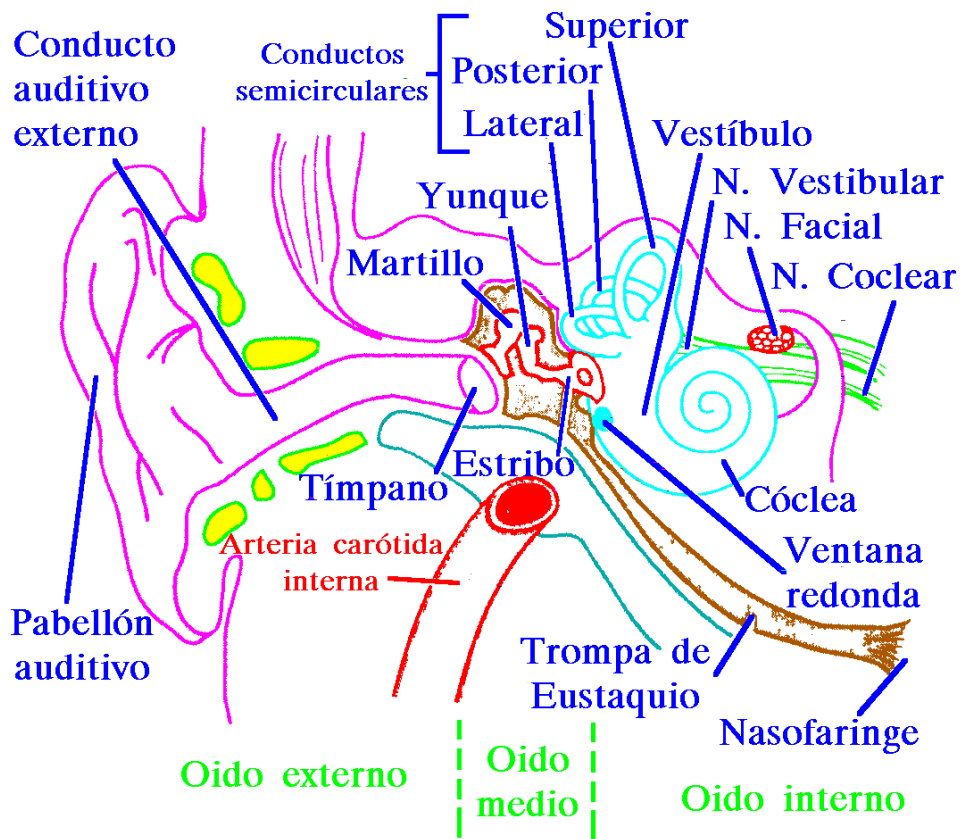


Figura 19.8. Anatomía del oído.

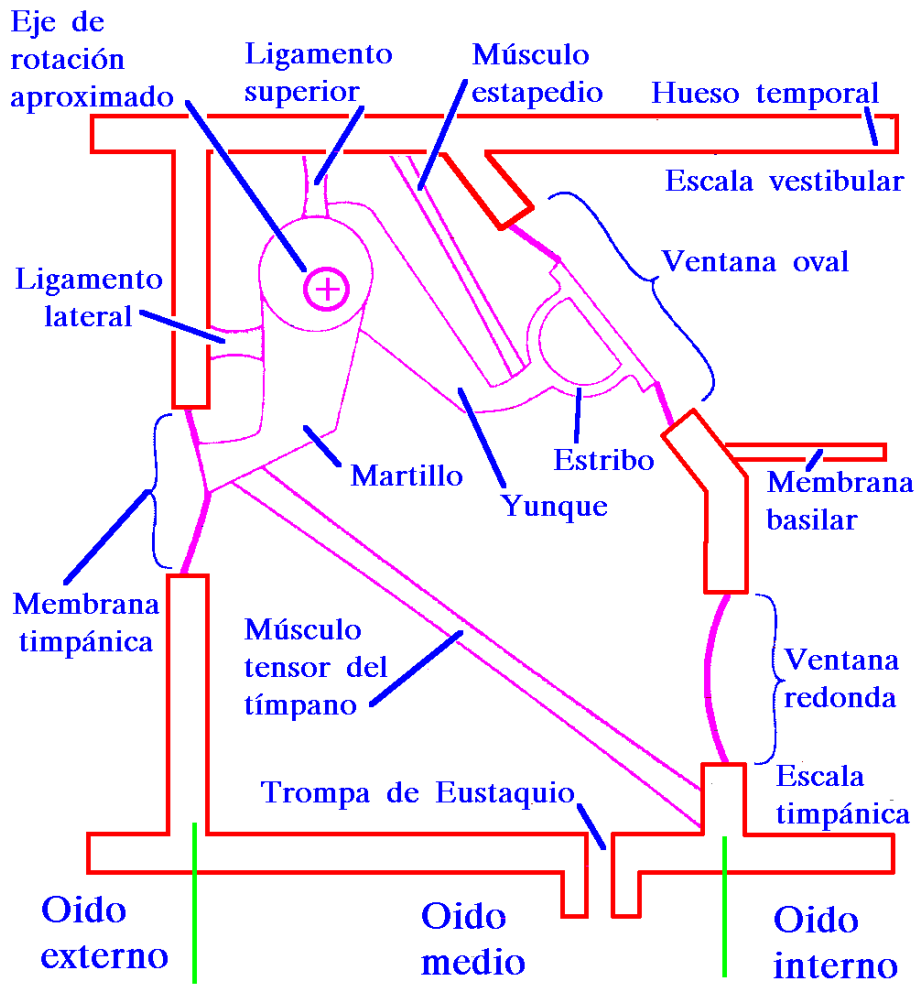


Figura 19.9. Estructuras del oído medio.



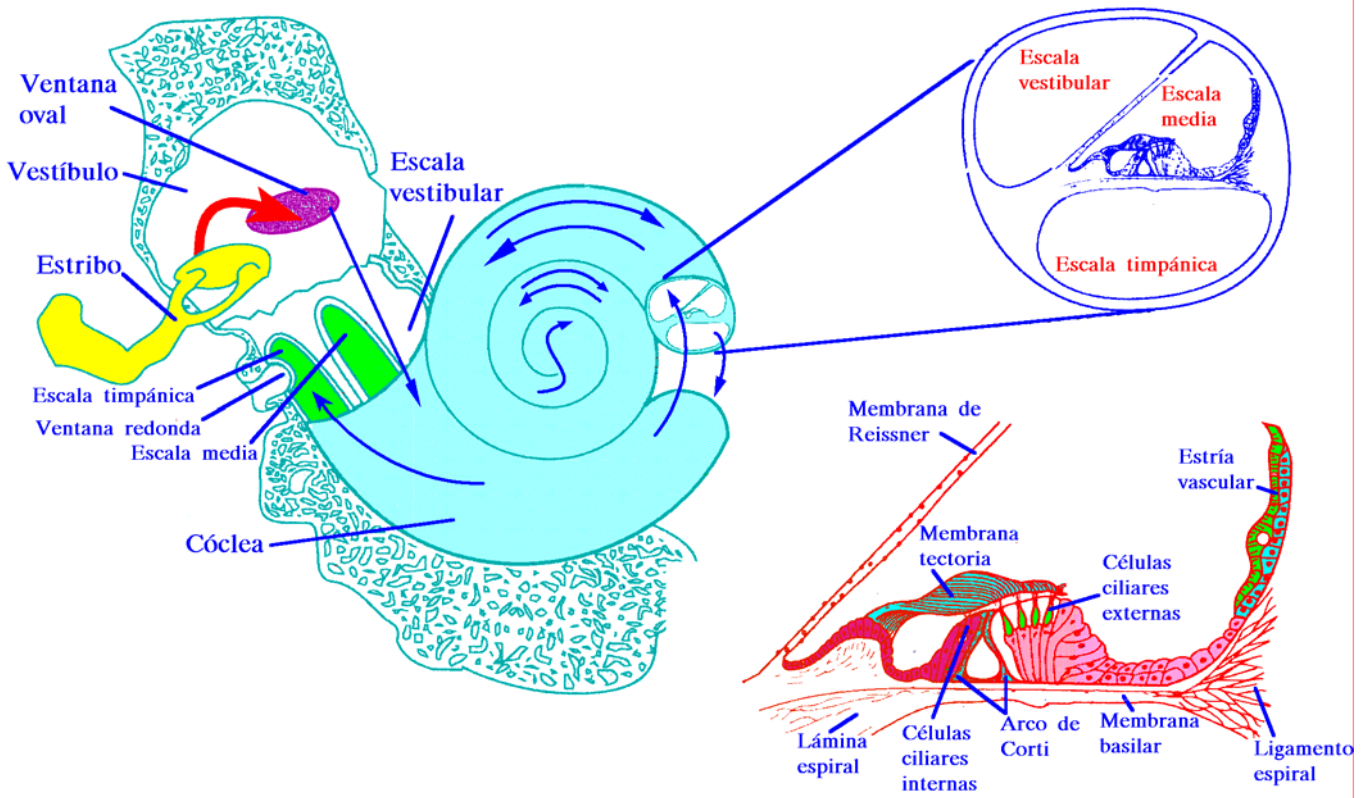
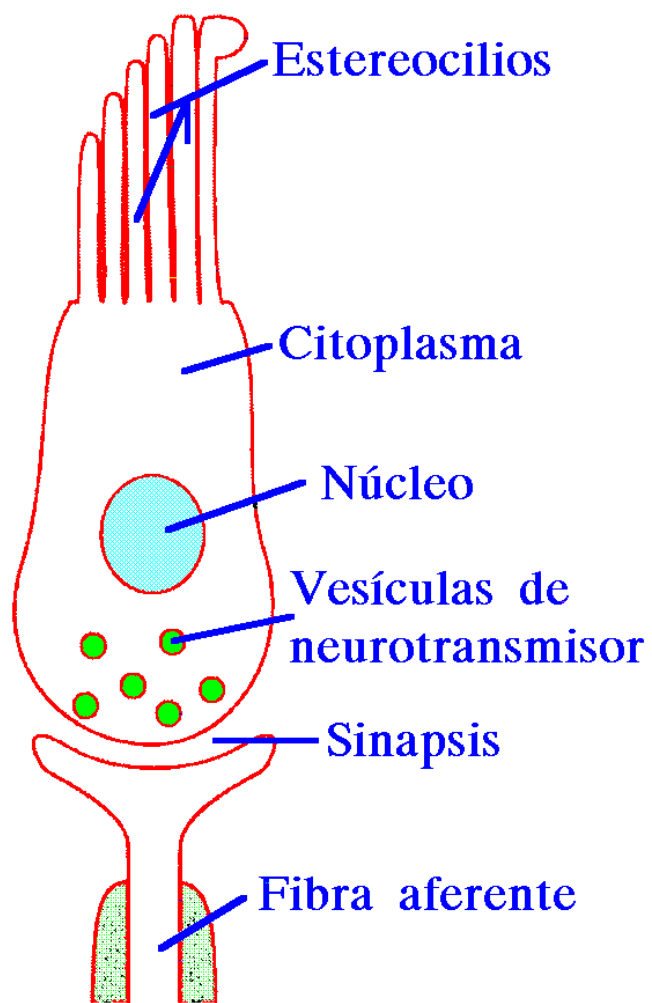


Figura 19.10. Estructuras del oído interno.

Figura 19.11. Estructura de la células ciliadas (receptores del oído).



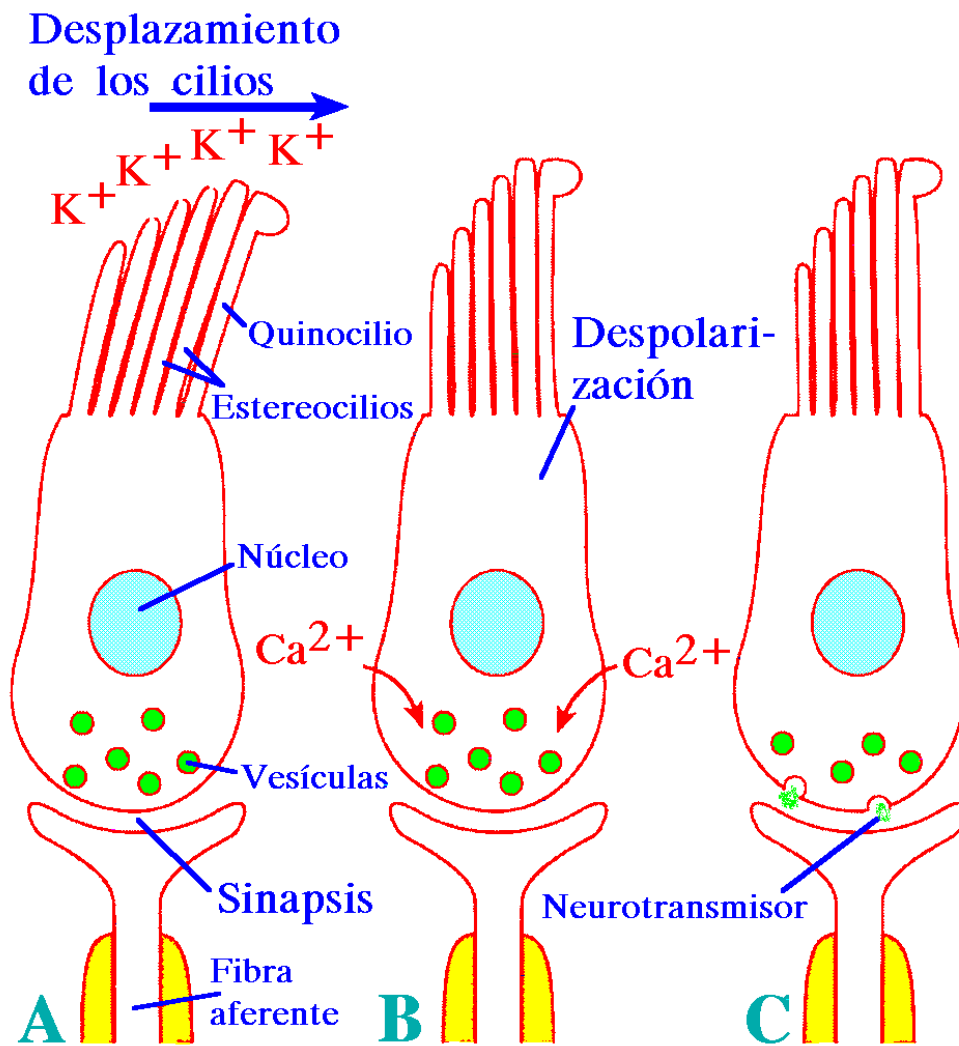


Figura 19.12. Mecanismo de activación de las células ciliadas.