
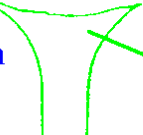
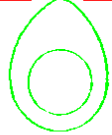


2. Aparato genital de la hembra.

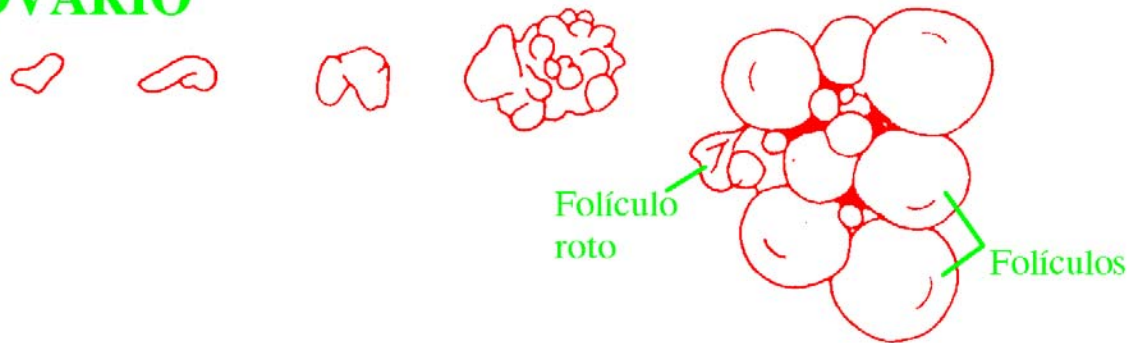
2.1. Introducción.

2.2. Anatomofisiología del aparato reproductor de la hembra.

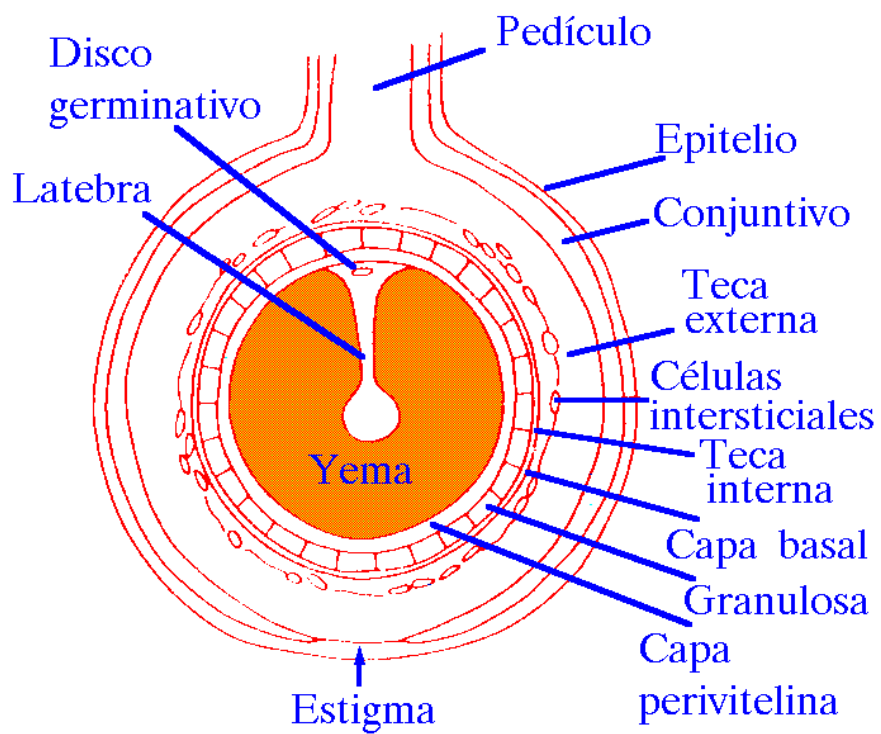
UBICACIONES ANATOMICAS			FUNCIONES	Tiempo	
OVARIO	Longitud (cm)	Folículos		Elaboración de los gametos femeninos	150 d
			Formación de la yema	10 d	
			↓	OVULACION	
OVIDUCTO	9	Infundibulum		FECUNDACION	20 min
	33	Magnum		Formación de la Clara	210 min
	10	Istmo		Formación de las membranas testaceas	75 min
	10	Utero		Formación de la cáscara	21 h
	10	Vagina		Conservación de espermatozoides	
		Cloaca		Expulsión del huevo (oviposición)	mins.
				Huevo completo finalizado	

2.2.1. Ovario

OVARIO

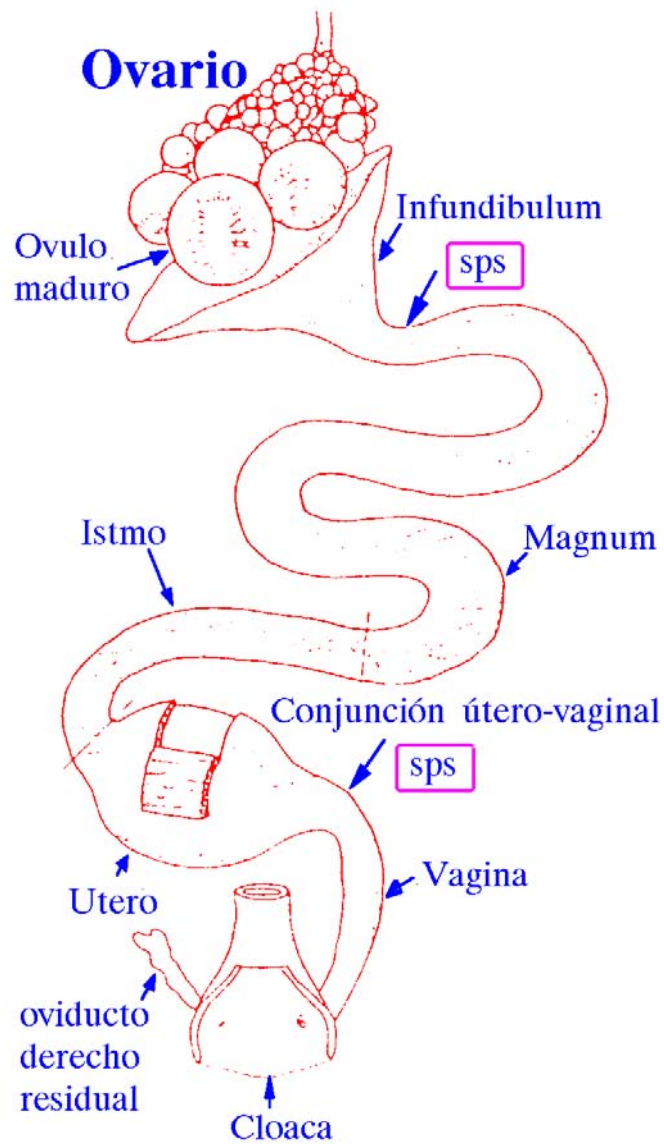
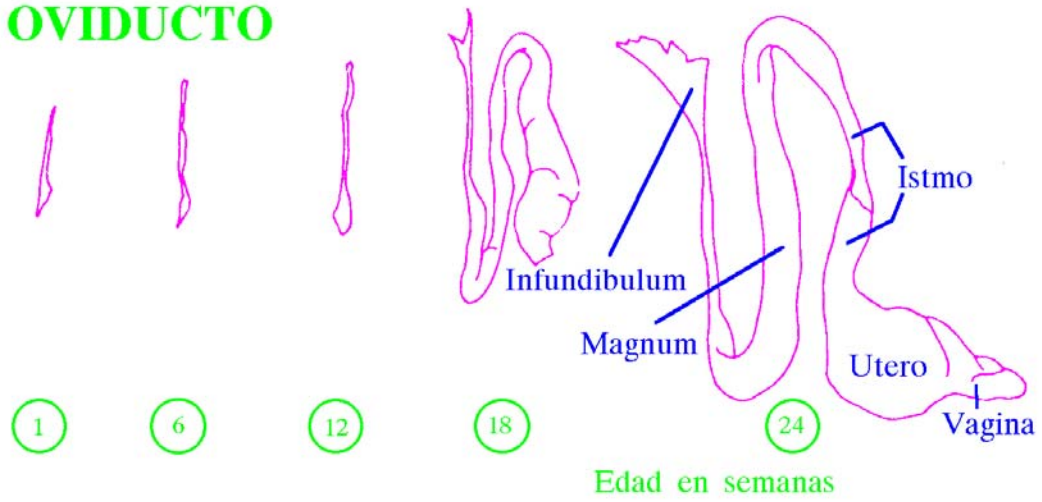


2.2.1.1. Estructura del folículo maduro.

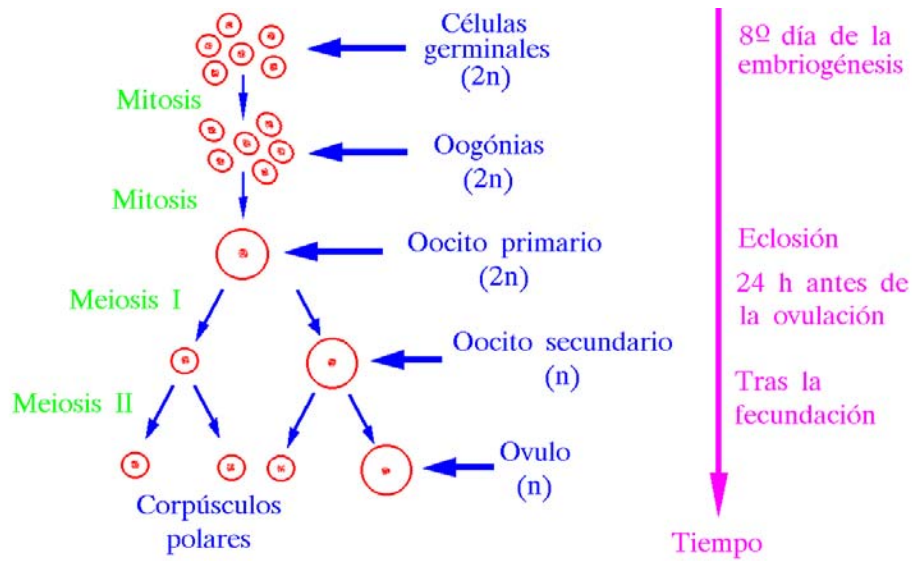


2.2.2. Oviducto.

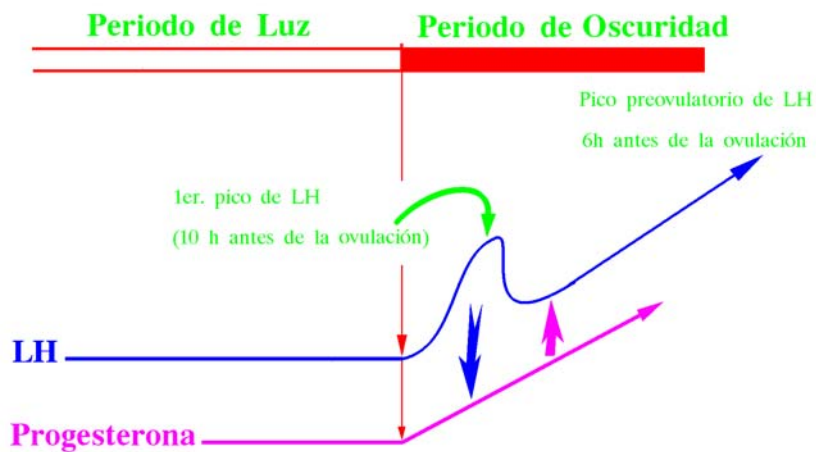
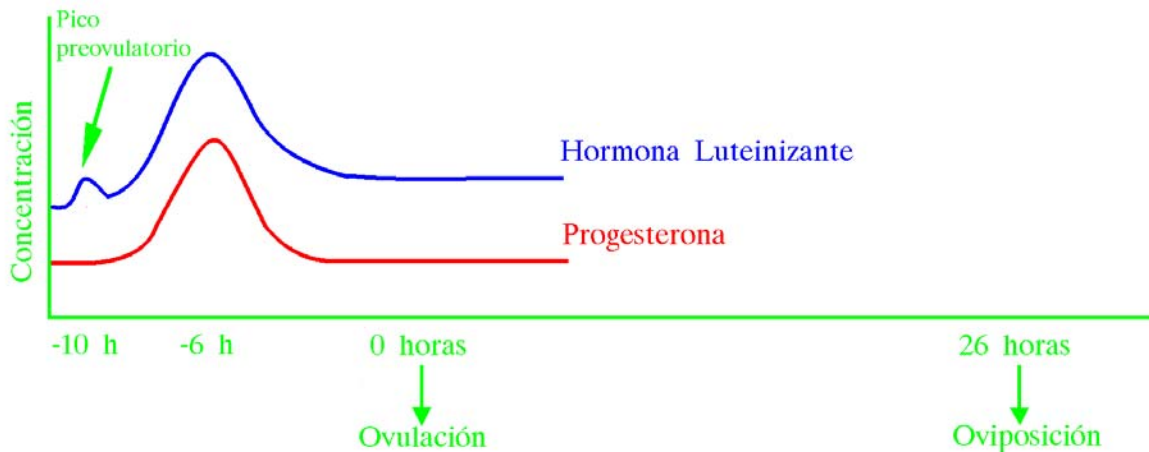
OVIDUCTO



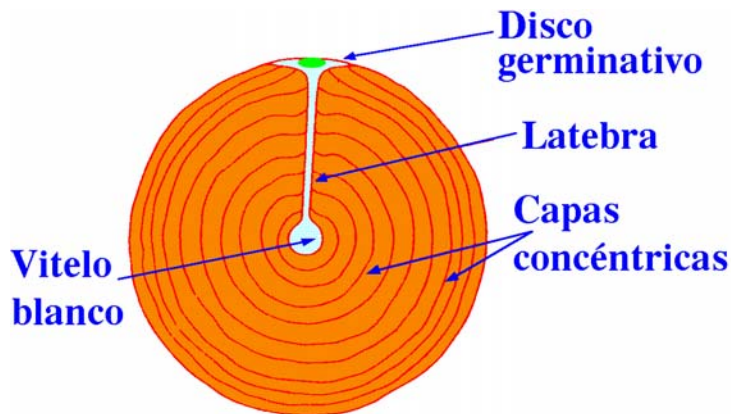
2.3. Fisiología del ovario.
 2.3.1. Gametogénesis y ovulación.



2.3.2. Control hormonal de la ovulación.



2.3.3. Vitelogénesis.



2.3.4. Secreción y funciones de los esteroides ováricos.

