



**UNIVERSIDADES DE ANDALUCÍA
PRUEBAS DE ACCESO A LA UNIVERSIDAD
PARA MAYORES DE 25 AÑOS
Convocatoria 2007**

SEGUNDA PARTE

**DIBUJO
ARTÍSTICO II**

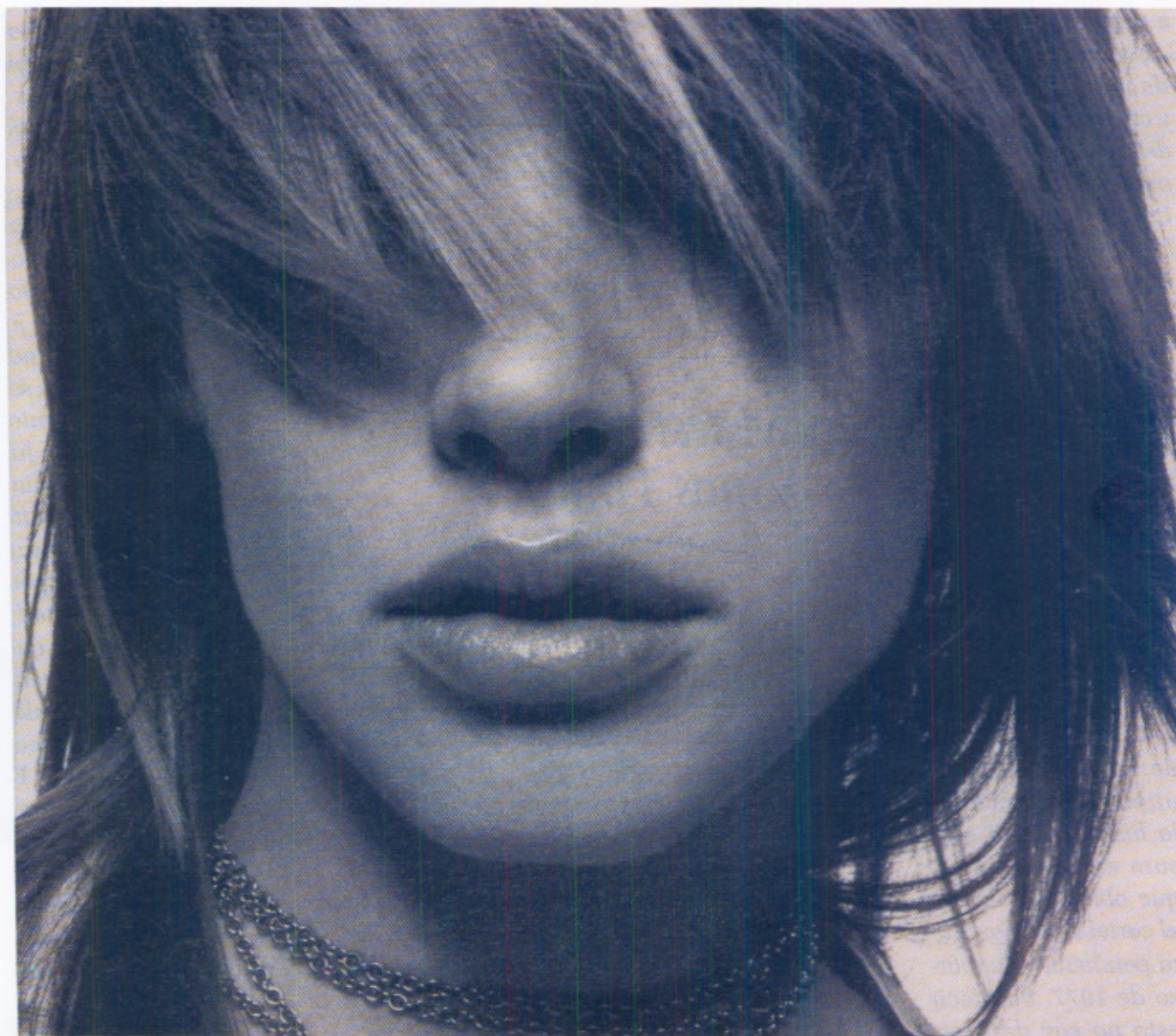
Instrucciones:

- a) Duración: 1 hora y 30 minutos
- b) El/la alumno/a elegirá y desarrollará en su totalidad una de las opciones propuestas, y en ningún caso podrá realizar ni combinar ambas opciones
- c) Materiales: papel de dibujo, grafito (lápices, barras, etc.) y materiales auxiliares
- d) La puntuación de cada ejercicio está indicada en el mismo

OPCIÓN A

En formato A-4, con grafito, dibuje el modelo dado.

Se evaluará: el encaje (composición y proporción dentro del formato) de 0 a 6 puntos y la entonación del claroscuro de 0 a 4 puntos.





**UNIVERSIDADES DE ANDALUCÍA
PRUEBAS DE ACCESO A LA UNIVERSIDAD
PARA MAYORES DE 25 AÑOS
Convocatoria 2007**

SEGUNDA PARTE

**DIBUJO
ARTÍSTICO II**

Instrucciones:

- a) Duración: 1 hora y 30 minutos
- b) El/la alumno/a elegirá y desarrollará en su totalidad una de las opciones propuestas, y en ningún caso podrá realizar ni combinar ambas opciones
- c) Materiales: papel de dibujo, grafito (lápices, barras, etc.) y materiales auxiliares
- d) La puntuación de cada ejercicio está indicada en el mismo

OPCIÓN B

Realice en formato A-4, con grafito, una composición con tres de las figuras dadas.

Se evaluará: la armonía de la composición de 0 a 5 puntos, los cambios correspondientes en las proporciones de 0 a 3 puntos y la valoración tonal de 0 a 2 puntos.

