

brooktec

FRONTEND, BACKEND Y APIS

Introducción y *Stack* tecnológico

Sobre la compañía en Jaén

Octubre de 2022 – Universidad Jaén

Este documento va dirigido, de manera exclusiva, a su destinatario y contiene información confidencial y sujeta al secreto profesional, cuya divulgación no está permitida por la ley. En caso de haber recibido este documento por error, le rogamos que de forma inmediata nos lo comunique mediante correo electrónico remitido a nuestra atención administracion@brooktec.com y proceda a su eliminación, así como a la de cualquier material extraído del mismo. Asimismo, le comunicamos que la distribución, copia o utilización de este documento, o de cualquier material usado en el mismo, cualquiera que fuera su finalidad, están prohibidas por la ley.

brooktec en sólo siete años se ha convertido en una referencia en el ecosistema de desarrollo de software FinTech con un modelo único

Sobre la compañía

brooktec

Empresa de desarrollo de software fundada en 2014. Hoy cuenta con más de 26 miembros en el equipo repartidos en tres localizaciones; Madrid, Valladolid y Jaén. Brooktec se ha convertido en una referencia en el ecosistema de desarrollo de software especialmente en **{FinTech}**. Desde su creación, ha trabajado con más de 86 clientes, entre Agencias Digitales, startups, compañías financieras y plataformas de comercio electrónico.

Dentro de sus competencias en **{front-end}** se encuentran, la programación de páginas web y aplicaciones móviles, con frameworks basados en Angular y React. Respecto a la parte de desarrollo **{back-end}** comprenden distintos lenguajes de programación como PHP, Python, y NodeJS. **{APIS}** Se dispone de gran experiencia en integración con plataformas de datos y transaccionales

Entre ambos entornos la compañía cuenta con una experiencia superior a 120.000 horas de desarrollo sobre entornos de producción.⁽¹⁾

+1m EUR VENTAS

41%⁽²⁾ CAGR 2014-2021

86 CLIENTES

45% FACTURACION FINTECH

26 EMPLEADOS

3 SEDES
Madrid
Valladolid
Jaén

(1) Dato extraído de la herramienta corporativa de desarrollo interno basada en Redmine. Más info en <https://www.redmine.org/>

(2) Facturación anual periodo 2015-2022 con GAGR del 41,12%.

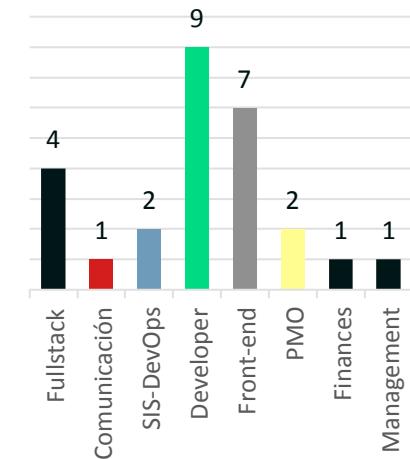
Con un equipo de 26 personas claramente orientada al desarrollo utilizando metodologías ágiles

Equipo Brooktec 2022

El equipo completo alcanza los 28 miembros en Enero de 2022⁽¹⁾.



El 88% del equipo está orientado al desarrollo



Equipo tradicionalmente se ha orientado a la capacidad de desarrollo como manera para sostener las operaciones y contar con una forma clara de crecer en función de la demanda.

manteniendo un *stack* tecnológico versátil sin renunciar a la flexibilidad y escalabilidad de los servicios

PILA TECNOLÓGICA

GRADO DE EXPERTISE

+

- RACIONAL

Apps
Frontend
Backend
Base de datos
Infraestructura



Apostamos por apps híbridas, buscando un buen equilibrio esfuerzo vs *performance* y maximizando la capacidad de evolucionar las apps de modo ágil.





Nos sentimos muy cómodos en entornos en los que frontales componentizados que atacan APIs, pero no renunciamos a arquitecturas más clásicas.

Node ofrece la capacidad de apoyarnos en JS para el desarrollo *front* y *back*, además de beneficiarnos de su alto rendimiento.

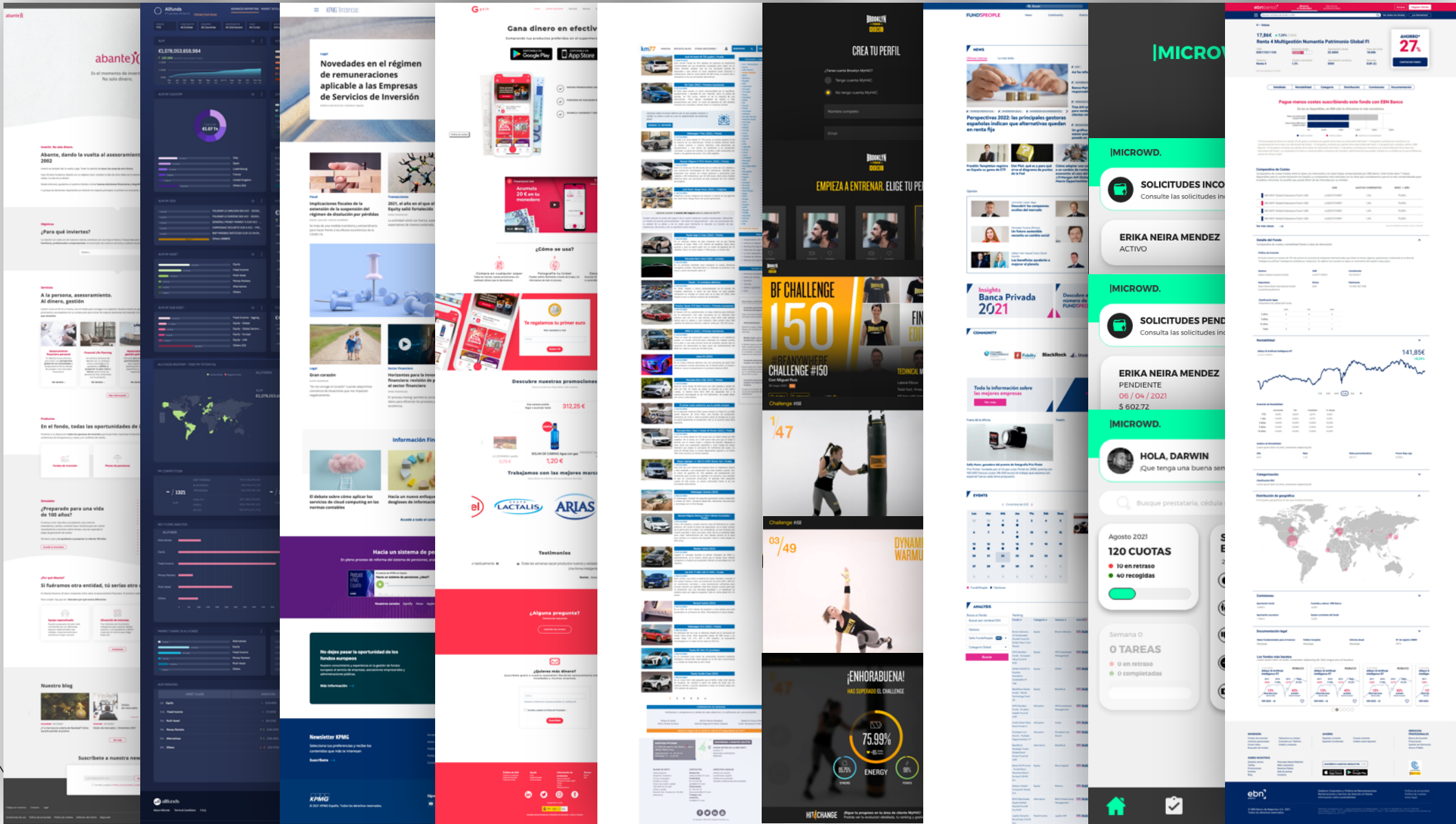
Usamos generalmente bases de datos relacionales pero sin renunciar a la capacidad no relacional que nos aporta PostgreSQL o incluso MongoDB en algunos proyectos.

Brooktec es *partner* de AWS y nuestro *cloud* en infraestructura, pero nos adaptamos a nuestros clientes en sus otras *clouds* y podemos dar apoyo de infraestructura y *devops*.

pudiendo realizar más de 35 proyectos en 2021, además de evoluciones y mantenimientos web en 25 aplicaciones

Mantenimiento 
 Sistemas 
 Desarrollo 
 Producto 

- Abante
- Allfunds
- Bética
- D-Medical
- Darwin & Verne
- EBN Grupo
- Finect
- Forenex
- FRV
- FundsPeople
- Gelt
- IDBO
- Julius Baer
- KPMG
- MakeaWish
- Maki&Poke
- Messer Faden
- Metrópolis Comunicación
- Mondosonoro
- Monobo
- Secuoyas
- Terralpa
- Tier1FX
- Universidad Europea
- Wysr
- km77
- BrooklynFitBoxing
- Microwd
- Austral Ventures
- RIC Enery
- Comercial Mida
- Foro español de pacientes
- Recuerdo alumnos
- Imac Shop



Las prácticas suelen durar 300 horas, distribuidas en cuatro fases diferenciadas por su contribución y capacidad de autonomía

FASES DE BECA TIPO

La principal diferencia en esta fase de la beca es la capacidad de generar su propia tarea bien sea por planificación como por análisis. Son capaces de aprobar un *pullrequest* aunque no sea una práctica habitual.

*Tiempo: ~25% tiempo.
Herramientas: -10%
Proyecto: +80%
Sprint: ~14h*

Fase IV

Autonomía

Fase I

Capacitación

Los estudiantes se familiarizan con los procesos organizativos, toman el primer punto de contacto con el mundo de la empresa y se forman en determinadas disciplinas a través de cursos y tutela de sus mentores.

*Tiempo: 10-25% tiempo.
Herramientas: 80%
Proyecto: 20%
Sprint: 0h*

Comienzan a tener conocimiento de algunos proyectos y realizar mejores de mayor calado. Aumenta su contribución a sprint plan.

*Tiempo: ~25% tiempo.
Herramientas: 50%
Proyecto: 20%
Sprint: ~10h*

Fase III

Productividad

Fase II

Aprender haciendo

Comienzan a realizar sus primeros *commits* en proyectos reales, pueden contribuir a mejoras muy orientadas. Ya están familiarizados con los procedimientos corporativos.

*Tiempo: ~25% tiempo.
Herramientas: 50%
Proyecto: 50%
Sprint: ~6h*

brooktec



FRONTEND, BACKEND Y APIS

Este documento va dirigido, de manera exclusiva, a su destinatario y contiene información confidencial y sujeta al secreto profesional, cuya divulgación no está permitida por la ley. En caso de haber recibido este mensaje por error, le rogamos que de forma inmediata nos lo comunique mediante correo electrónico remitido a nuestra atención y proceda a su eliminación, así como a la de cualquier documento adjunto al mismo. Asimismo, le comunicamos que la distribución, copia o utilización de este mensaje, o de cualquier documento adjunto al mismo, cualquiera que fuera su finalidad, están prohibidas por la ley.

MADRID
Gran Vía 39, 9ª planta
(+34) 910 590 354

VALLADOLID
María de Molina, 3
(+34) 983 346 556

JAÉN
Calle Arquitecto Berges, 13A
(+34) 683 17 62 25