

FTP DEPARTAMENTAL

Hemos habilitado el servidor de archivos del departamento.

Podéis subir y descargar archivos tanto desde aquí como desde casa.

Solo tenéis que acceder a la página de inicio de nuestra web y en el margen derecho "Herramientas" pulsar sobre "FTP".



Se abrirá una ventana donde os pedirán un usuario y contraseña. Estos datos os los facilitará el profesor.

Se os abrirá esta ventana en vuestro navegador:

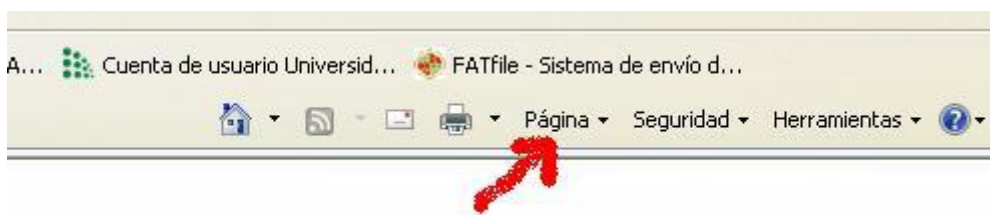


Directorio raíz de FTP en kabea2.ujaen.es

Para ver este servidor FTP en el Explorador de Windows, haga clic en **Página** y después en **Abrir el sitio FTP en el Explorador de Windows**.

11/23/2012 10:16	Directorio DOCUMENTOS_DIE
11/28/2012 12:22	Directorio SOFTWARE_DIE
11/29/2012 10:01	Directorio SUBIDA DE ARCHIVOS

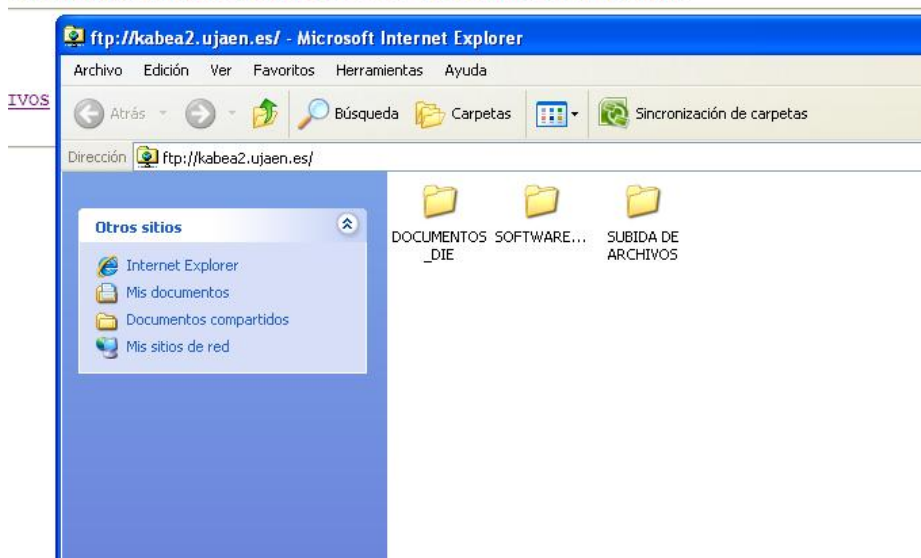
Desde esta ventana del navegador no podéis subir archivos (si abrirlos o descargarlos) si queréis subir algún archivo por petición del profesorado os vais a la pestaña “Página” o si esta no aparece a la pestaña “Ver” de vuestro navegador:



y cuando se os despliegue pulsáis la opción “Abrir el sitio FTP en el explorador de Windows”.

Quizás os vuelva a pedir el usuario y contraseña y después se os abrirá la ventana del explorador FTP :

a clic en **Página** y después en **Abrir el sitio FTP en el Explorador de Windows**.



AHORA SI PODEIS SUBIR ARCHIVOS EN LA CARPETA “SUBIDA DE ARCHIVOS”. NO ASI MODIFICARLOS NI ELIMINARLOS. EN LAS DEMAS CARPETAS EL ALUMNO SOLO TIENE PERMISOS DE LECTURA Y DESCARGA.

EN NINGÚN CASO SE PODRÁ SUBIR MATERIAL CON DERECHOS DE AUTOR, LICENCIAS ETC. SOLO MATERIAL GRATUITO, DEMOS ETC. BAJO RESPONSABILIDAD DEL INTERESADO.

ESTE SOFTWARE PERMITE EL REGISTRO DE LA IP DEL USUARIO QUE SUBA O DESCARGUE MATERIAL.

L.M.LIETOR.