



Universidad de Jaén

Secretaría General

ELECCIONES CLAUSTRO UNIVERSITARIO 2021 (PARCIAL ESTUDIANTES)

INSTRUCCIONES VOTO TELEMÁTICO

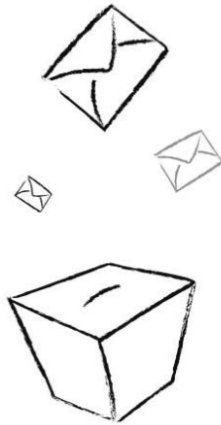
El Consejo de Gobierno de la Universidad de Jaén en su sesión nº 24, de 3 de febrero de 2021, acordó la convocatoria de elecciones para la renovación de la representación del sector Estudiantes en el Claustro Universitario. Asimismo, se estableció un calendario electoral que fija el proceso de votación, que se desarrollará los días 7 y 8 de abril, para el voto anticipado, estando prevista la jornada electoral el 14 de abril, en ambos casos de forma telemática.

El proceso de votación se llevará a cabo a través de **Appsamblea**, plataforma adquirida por la Universidad de Jaén.

En aquellas circunscripciones en las exista igual o inferior número de candidaturas que puestos a cubrir, se procederá a la proclamación automática de las mismas. Fuera de estos supuestos, está prevista la celebración de elecciones en las siguientes circunscripciones:

CIRCUNSCRIPCIÓN
GRADO EN BIOLOGÍA
GRADO EN ADMINISTRACIÓN Y DIRECCIÓN DE EMPRESAS
GRADO EN DERECHO
GRADO EN FINANZAS Y CONTABILIDAD
GRADO EN TURISMO
DOBLE GRADO EN ADMINISTRACIÓN Y DIRECCIÓN DE EMPRESAS Y FINANZAS Y CONTABILIDAD
DOBLE GRADO EN DERECHO Y ADE
AGRUP. GRADO EN GESTIÓN Y ADMINISTRACIÓN PÚBLICA + GRADO EN ESTADÍSTICA Y EMPRESA
GRADO EN EDUCACIÓN PRIMARIA
AGRUP. GRADO EN GEOGRAFÍA E HISTORIA + GRADO EN ARQUEOLOGÍA
GRADO EN INGENIERÍA INFORMÁTICA
GRADO EN INGENIERÍA DE ORGANIZACIÓN INDUSTRIAL
AGRUPACIÓN GRADO EN INGENIERÍA GEOMÁTICA Y TOPOGRÁFICA + DOBLE GRADO EN INGENIERÍA ELÉCTRICA E INGENIERÍA ELECTRÓNICA INDUSTRIAL + DOBLE GRADO EN INGENIERÍA MECÁNICA E INGENIERÍA DE ORGANIZACIÓN INDUSTRIAL
GRADO EN TRABAJO SOCIAL

Para poder participar en el proceso de votación será necesario, en primer lugar, registrarse en Appsamblea, aquí: <https://clastro-universitario.app.appsamblea.com>



¿Preparad@ para votar?

Entra en Appsamblea y participa

E-mail

Este campo es requerido

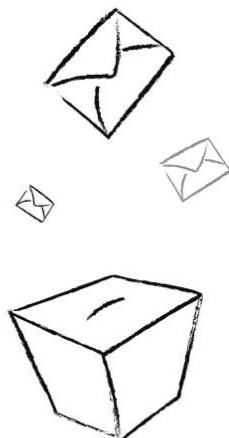
Contraseña

[He olvidado mi contraseña](#)

Conectar

[Aún no tengo cuenta](#)

Al pulsar sobre “Aún no tengo cuenta”, aparecerá la pantalla de registro:



Regístrate

Entra en Appsamblea y participa

E-mail

Contraseña

Repite la contraseña

Confirmo que he leído y acepto los [Terminos y condiciones](#)

Regístrame

[Ya tengo una cuenta](#)

Para el registro, es necesario que utilices **la cuenta institucional con la que puedes consultar el censo electoral en Universidad Virtual -> Publicación de Datos Personalizados**. Puedes elegir la contraseña que estimes conveniente, no teniendo por qué coincidir con la que accedes a los servicios de la UJA.

Una vez te has registrado en la plataforma, aparecerá una pantalla para verificar tu identidad. La plataforma te enviará un email que incluirá un botón para proceder a la verificación, así como un código que puedes incluir en la pantalla que anteriormente te comentamos.

Una vez verificada tu identidad, podrás acceder a la votación (el enlace se publicará en el espacio web dedicado a las elecciones [en la página web de Secretaría General](#)) y proceder a votar en el día previsto para ello.