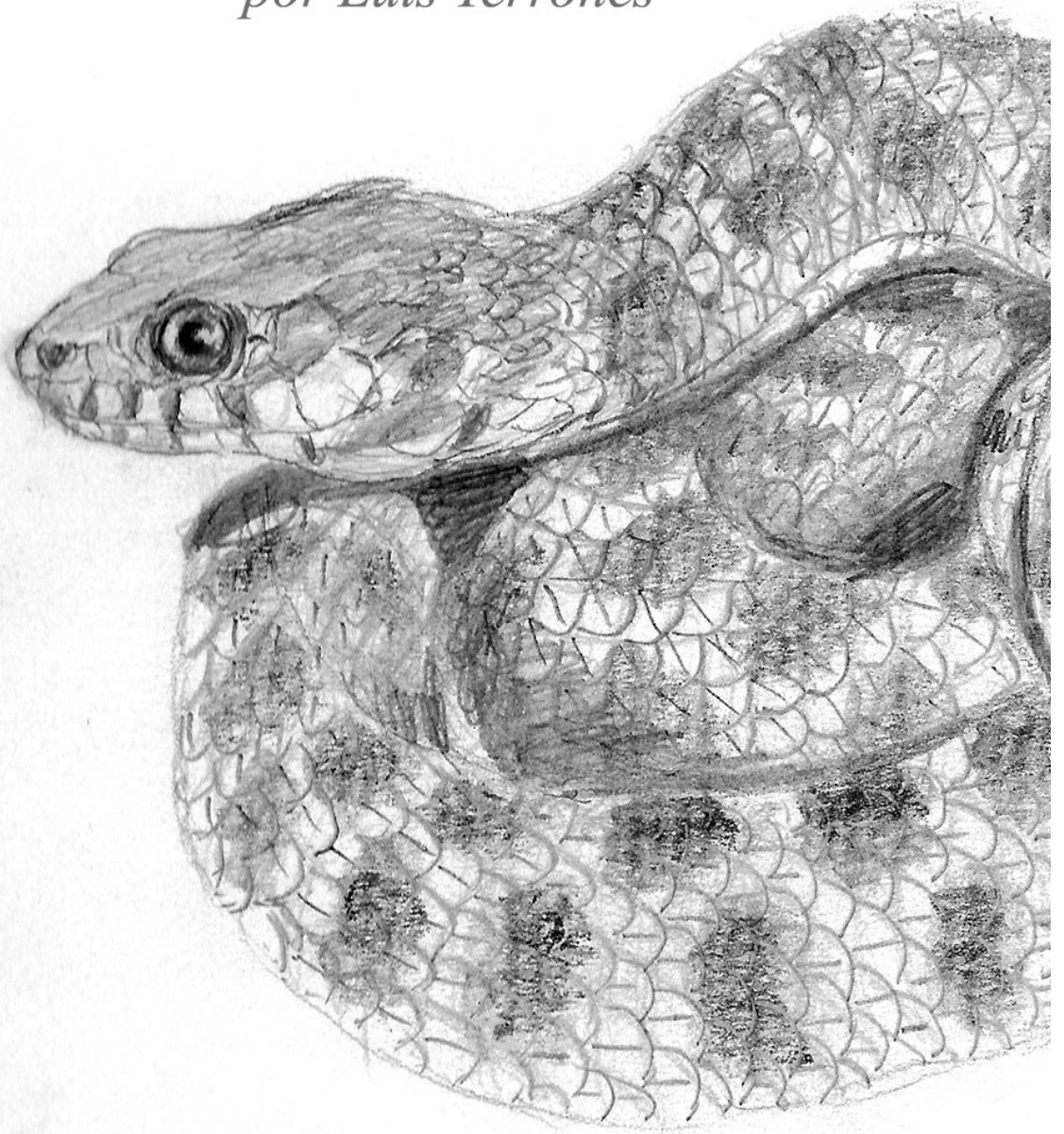


# 8º TALLER DE WILDLIFE ART E ILUSTRACIÓN CIENTÍFICA

*por Luis Terrones*



ANFIBIOS Y REPTILES



Universidad de Jaén

PROYECTO, 2017





*En esta octava edición de los cursos de Wildlife Art e ilustración Científica organizados por el Aula Verde de la Universidad de Jaén vamos a trabajar sobre dos grupos zoológicos de enorme interés en los ecosistemas naturales por su importancia en la cadena trófica, nos referimos a los anfibios y reptiles, vertebrados con una diversidad importante en la península ibérica y que en el caso de los anfibios se están viendo mermadas sus poblaciones naturales afectados por la contaminación de las aguas donde viven o desarrollan partes vitales de su biológica y por al calentamiento global.*

*En Ibéria encontramos una importante diversidad de especies en ambos grupos taxonómicos y muchas de ellas endémicas. La situación geográfica de la península entre Europa y el norte de África favorece la presencia de taxones ibero africanos por un lado y del norte de Europa por otro.*

*Los criterios que vamos a seguir en el presente taller son los mismos que en años anteriores, va a primar la práctica desde el primer momento. Es un recurso que esta dando muy buenos resultados en el aprendizaje del alumnado y muestra de ellos la tenemos en la calidad de los trabajos realizados en ediciones anteriores. La parte teórica del taller se irá incorporando con las practicas en función de los conocimientos de cada alumno. Al finalizar el taller los alumnos deberían ser capaces de representar fielmente las especies de anfibios y reptiles que forman parte de este taller.*

*Vamos a trabajar en principio con material de soporte fotográfico, aunque estoy valorando la posibilidad de que el departamento de zoología pueda proporcionarnos material conservado para dibujar y pintar con ejemplares al natural, aunque esta opción está por confirmar.*

*Quiero agradecer una vez más al Aula Verde de la Universidad de Jaén por apoyar la realización un año más de estos talleres que ya forman parte del calendario universitario jienense , también doy mi más sincero reconocimiento a Carmen Mesa por su gran trabajo*

*Málaga, Abril 2017  
Luis Terrones (Wildlife Artist)*

## PROGRAMACIÓN

- 1.- Breve introducción a la ilustración herpetológica.
- 2.- Consideraciones prácticas
  - Metodologías de trabajo.
  - Observar y dibujar anfibios y reptiles
- 3.- Anatomía básica
  - Dibujos básicos de los diferentes grupos
- 4.- Cómo elaborar una lámina científica
  - Composición
  - Técnica del punteado en blanco y negro
- Grafito y carbón- Lápices de color- Acuarelas y gouaches.
  - Algunos ejercicios avanzados
- 5.- Como pintar texturas y escamas
- 6.- Los anfibios y reptiles en la naturaleza
  - . Trabajos más artísticos
- 7.- Conclusiones
- 8.- Bibliografía recomendada

## MATERIALES NECESARIOS PARA EL TALLER

- 1.- Acuarelas de calidad (tubos o pastillas)
- 2.- Gouache blanco.
- 3.- Lápices de grafito varias gradaciones
- 4.- Tinta china o rotring.
- 5.- Pinceles para acuarela
- 6.- Papel de acuarelas 300 gr. m2.
- 7.-Hojas sueltads o blog para tomar apuntes
- 8.- Goma y sacapuntas o cuchilla.
- 9.- Cinta de carrocerero
- 10.- Lápices polichromos o similar (opcional)
- 11.- Bote para el agua

*Nota importasnte: En su momento se le hará entrega a cada alumno de un amplio dossier teórico práctico de los aspectos que trataremos en el taller*

