

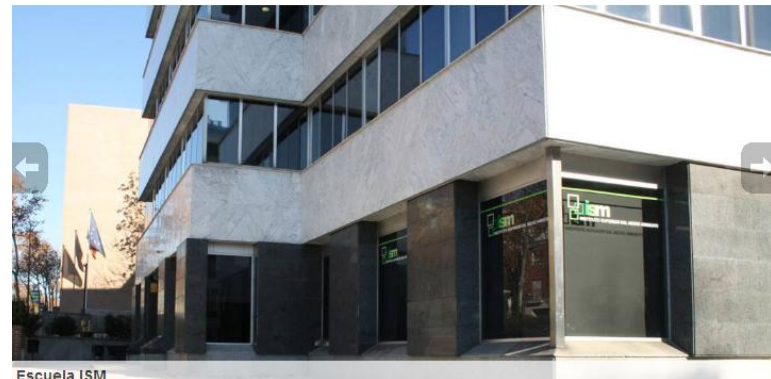
**estrategias de comunicación on-line y
presencia en redes sociales: dándole
visibilidad a tu marca**



Santiago Molina Cruzate
Instituto Superior del Medio Ambiente
smolina@ismedioambiente.com



entidad especializada en el desarrollo de acciones específicamente diseñadas para asegurar la mejor preparación de los profesionales del sector ambiental





ACTUALIDAD

Novedades para profesionales del medio ambiente. Mantente informado sobre todo lo que ha ocurrido y está ocurriendo en nuestro sector y participa con tus comentarios.

DESTACADO

Software para conectividad de ecosistemas: Conefor

El programa Conefor desarrolla una metodología para apoyar la toma de decisiones en el mantenimiento y fomento de la conectividad ecológica, de interés en los planes de gestión y conservación.



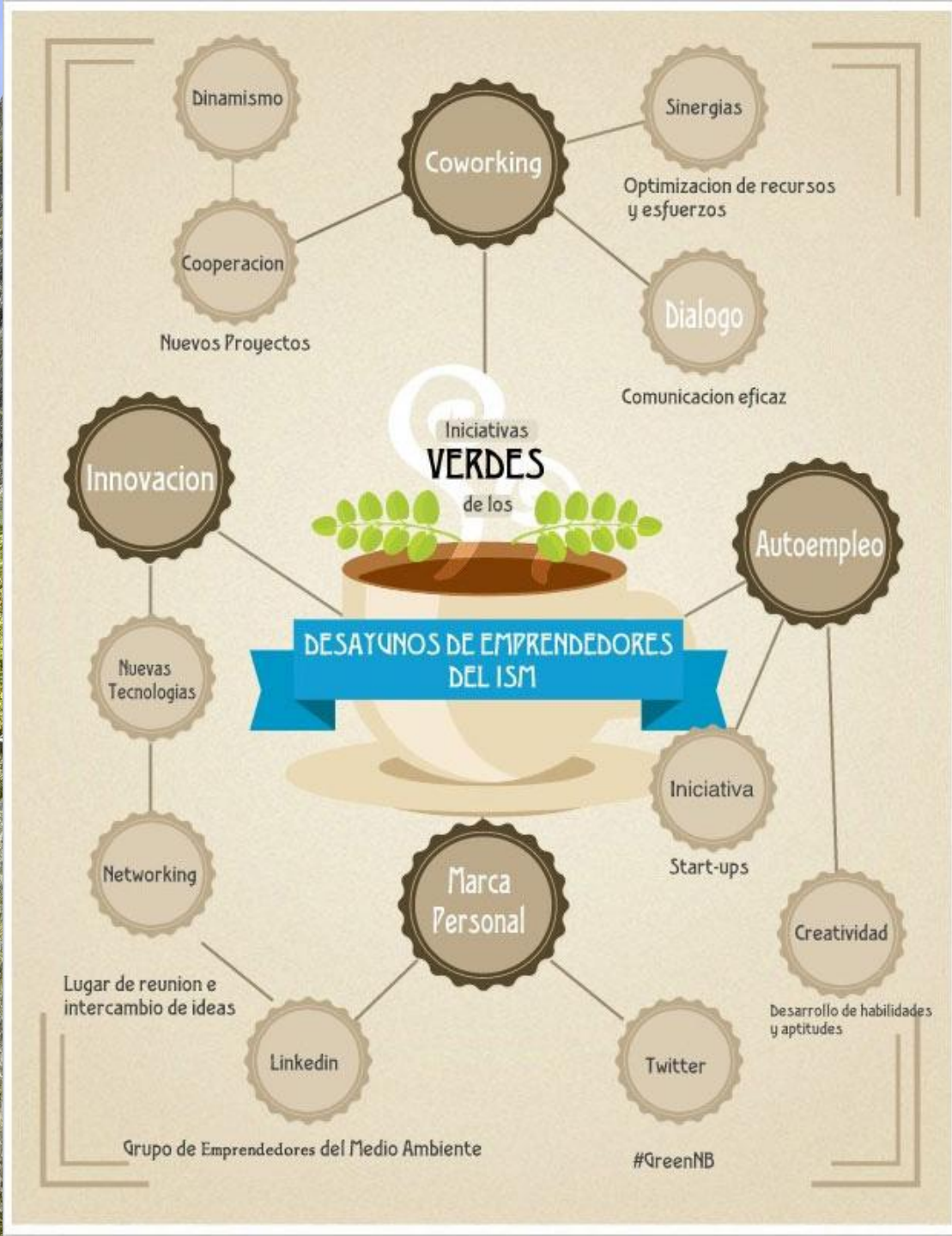
Curso Presencial GIS Aplicado a la Gestión Ambiental ArcGis Vectorial

Del Lunes 10 al Jueves 20 de Diciembre de 2012

presentaciones e información de interés
www.comunidadism.es bit.ly/TrabajaenVerde



descargable a través de nuestra web y en
bit.ly/TrabajaenVerde



Estás en: [Inicio](#) / [Empleo](#) / A las 'pymes' aún les cuesta estar en Facebook

A las 'pymes' aún les cuesta estar en Facebook



Publicado por:
Sergio Muñoz

10
dic
2012

0 comentarios

En categoría: empresas,
Newsletter, redes
sociales, Social Media



Guía Infoempleo ISM de Profesionales del Medio Ambiente

infoempleo.com



#trabajae

A las pequeñas y medianas empresas ('pymes') les está costando entrar en la era de las redes sociales. Es cierto que **cada vez integran más las nuevas tecnologías, pero aún no son muy eficaces en el uso de las redes sociales ('social media') como herramienta para su negocio.**

A cierre de 2011, el 69,7% de las microempresas de menor tamaño –hasta 2 empleados– disponía de, al menos, un ordenador, 3,5 puntos más que el año anterior, mientras que el 64,1% contaba con acceso

blog.infoempleo.com



Personal Branding

¿Te pueden sancionar por separar mal la basura en Madrid?



@alvizlo

By alvizlo | 15 diciembre 2012 | Residuos

Me gusta 0

Twitter

Share

+1

Pinit

tumblr

A cuenta de la decisión del Tribunal Supremo según la cual hurgar en la basura de los madrileños no vulnera su intimidad, llevamos una semana de espectaculares y alarmantes titulares sobre las sanciones que le pueden caer a alguien que tenga la osadía de separar mal la basura en Madrid. La cuestión, para este madrileño, es **¿cómo tengo que separar mi basura?**



La Directiva 2008/98/CE del Parlamento Europeo y del Consejo, de 19 de noviembre de 2008 , sobre los



productordesostenibilidad.com

instituto superior del medio ambiente
c/ velázquez, 140. 28006 madrid
Tel. / Fax: 91 444 36 43 www.ismedioambiente.com

síguenos en:







La **economía verde** es la solución para salir de la crisis, según aseguran instituciones como la ONU y, de hecho, los empleos relacionados con el medio ambiente son **cada vez más numerosos**.

Otras imágenes



Los emprendedores verdes tienen una gran oportunidad de crear puestos de trabajo y, de paso, **mejorar la economía y el medio ambiente**. Este artículo de Eroski Consumer ofrece seis consejos de expertos en aprendizaje verde para quienes se animen a crear su propia empresa.

1. Reflexionar antes de lanzarse y hacer un plan de negocio

Agustín Valentín-Gamazo, CEO y creador del portal de empleo verde Enviroo.com, recomienda reflexionar sobre las siguientes cuestiones antes de lanzarse: ¿Qué te gusta hacer y con qué te sientes en "tu elemento"? ¿Se podría alinear con tus conocimientos para ofrecer un servicio o producto? ¿Te centras en un mercado en crecimiento? **¿Has visto iniciativas similares en otros países que funcionan?**

Según este experto, "si sabes lo que te gusta, el mercado está en crecimiento y alguien lo hace bien fuera de España, **tómalo como referencia** y apuesta por ello porque tendrás más posibilidades de éxito que sin hacer nada".

Santiago Molina, director de Programas Executive en el Instituto Superior del Medio Ambiente (ISM), aconseja "leer mucho y formarse en todo lo

Las salidas profesionales para un emprendedor verde son múltiples

Únete a la **comunidad ism** y consigue gratis el ebook

"El reto de las Ingenierías ante el cambio climático"



Registrarme

Twitter

Si quieres twittear esta noticia [#emprendimiento](#) [#empleo](#) [#empresasverdes](#) [#ecología](#) [#negociosverdes](#)



Christian Triana

La espiritualidad en la acción caritativa y social <http://t.co/bHwf5140> [#emprendimiento](#)



Christian Triana

Canal Video



Videos sobre temática ambiental, documentales, presentaciones y el canal de ISM en youtube





Roberto Ruiz Robles



#trabajaenverde

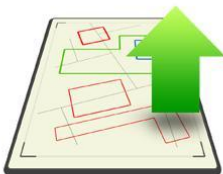


@raque_ar

¿Qué tipo de profesional están demandando las empresas?



Explora el mapa



Sube tu proyecto



Obtén tu informe





Txema Campillo

"Es Tesla, es Tesla: la tecnología no tiene secretos para él."

★ Connect ▾ Share ▾ Compliment ▾ Email ▾

O al menos eso dice mi amiga Jezabella. Ambientólogo, gestor de comunidades on line , educador, divulgador, chocolateflico, aprendiz de fotógrafo y, obviamente, geek. Coordino [Ambientenet.es](#) a base de emails.

Siempre tengo un plan B y el 19 de mayo salí en la portada del "Washington Post" ;-)

📍 Murcia

🏷️ divulgación medio ambiente ciencia sostenibilidad redes sociales



🌱 Mi blog "1/4 de ambiente"

👥 [Ambientenet.es](#) Comunidad de práctica ambiental

📄 Colaborador en [Naukas.com](#)

📄 Mi CV en [CuVitt](#)

📌 Mi perfil profesional en [Pinterest](#)

📄 CV en PDF

instituto superior del medio ambiente

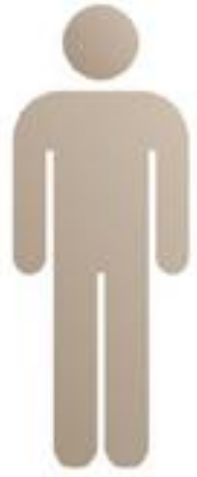
c/ velázquez, 140. 28006 madrid

Tel. / Fax: 91 444 36 43

www.ismedioambiente.com

síguenos en:





la marca personal



basada en la formación, la experiencia, los contactos y las aportaciones del candidato a la comunidad.

“consiste en identificar y comunicar las características que nos hacen sobresalir, ser relevantes, diferentes y visibles”

andrés p rez ortega



the cheshire cat

instituto superior del medio ambiente
c/ velázquez, 140. 28006 madrid
Tel. / Fax: 91 444 36 43 www.ismedioambiente.com

síguenos en:



STRATEGY PROCES

IDEA

ANALYZE

MARKE

INITI

DEVE

EXECUTE

estrategia

instituto superior del medio ambiente
c/ velázquez, 140. 28006 madrid

Tel. / Fax: 91 444 36 43

www.ismedioambiente.com

síguenos en:



dándole visibilidad a tu marca



define objetivo

**salte de la
norma**



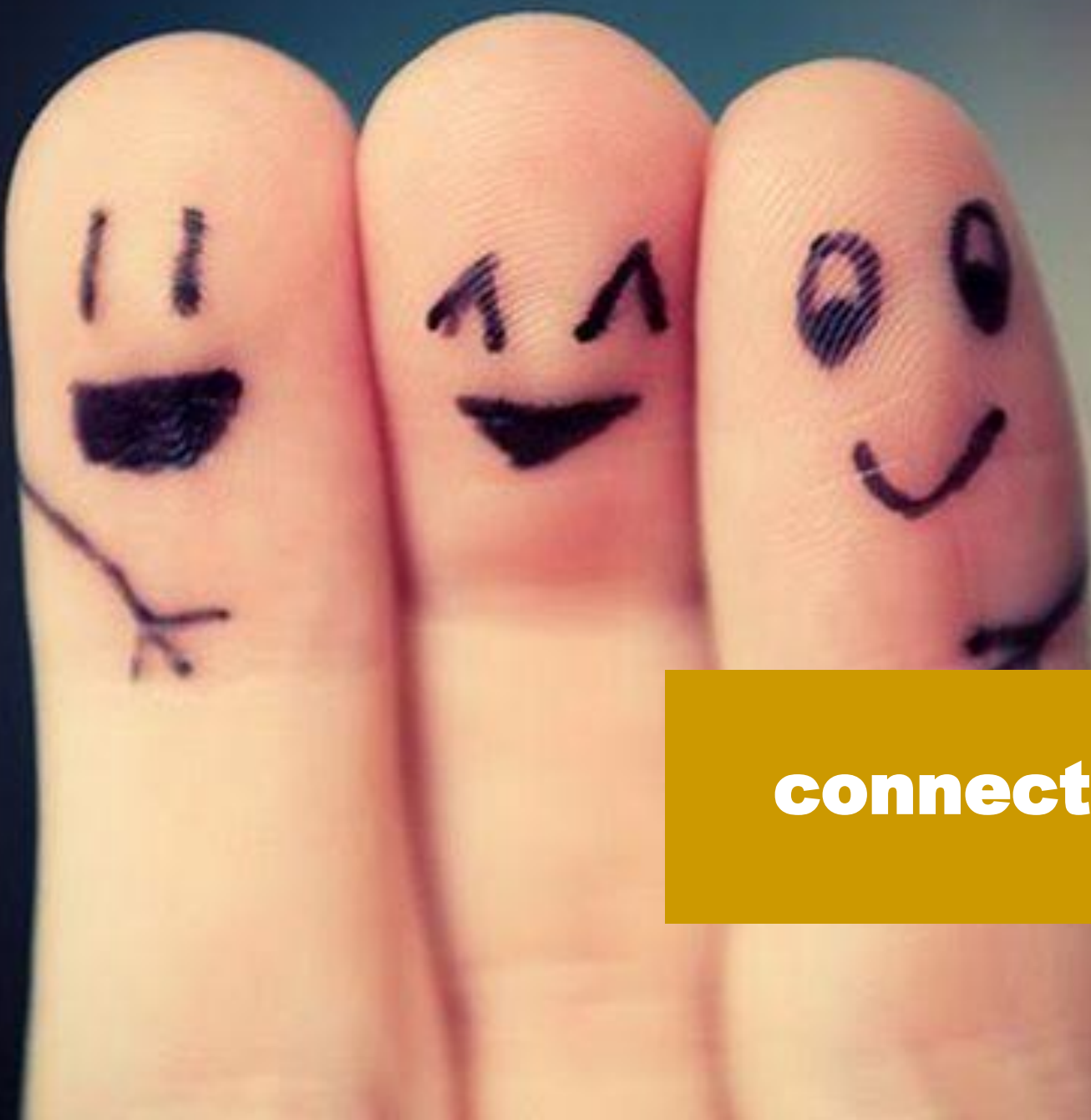


**construye
presencia**

instituto superior del medio ambiente
c/ velázquez, 140. 28006 madrid
Tel. / Fax: 91 444 36 43 www.ismedioambiente.com

síguenos en:





connect the dots



**no pierdas la
perspectiva**

instituto superior del medio ambiente
c/ velázquez, 140. 28006 madrid

Tel. / Fax: 91 444 36 43 www.ismedioambiente.com

síguenos en:





**interacciona,
conecta,
comunica**

If you're not making
MISTAKES

then you're not doing anything.

[John Wooden](#)

instituto superior del medio ambiente
c/ velázquez, 140. 28006 madrid
Tel. / Fax: 91 444 36 43 www.ismedioambiente.com

síguenos en:



Santiago Molina Cruzate



Santiago Molina Cruzate
Instituto Superior del Medio Ambiente
smolina@ismedioambiente.com

