

# Sierra de Jabalcuz

## Ascensión al Cerro Jabalcuz

### RECOMENDACIONES

- ✓ Calzado adecuado y ropa cómoda para la actividad que se va a desarrollar.
- ✓ Mochila de tamaño suficiente para llevar lo necesario: almuerzo, guantes, gorro, gafas de sol y crema protectora, cortavientos y forro polar.
- ✓ Aunque pueda haber fuentes, llevar suficiente agua para todo el recorrido.
- ✓ Respetar el entorno natural y evitar daños. Dejemos todo como lo encontramos.
- ✓ Debemos valorar nuestras posibilidades: distancia, desnivel, tipo de terreno, etc. En caso de duda SE RECOMIENDA ponerse en contacto con el monitor

**Hora y fecha salida:** sábado 13 de diciembre a las 9'00 h del pabellón Polideportivo de la UJA. Regreso a las 15'00 horas aprox.

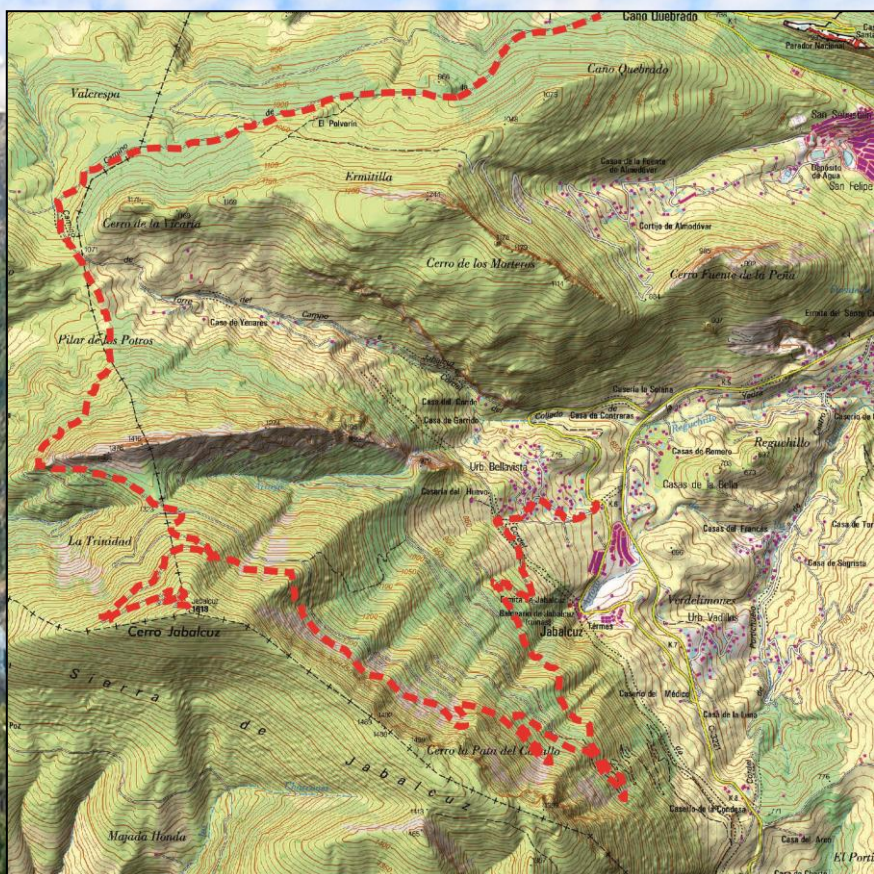
**Desplazamiento en autobús.**

**Distancia aprox:** 19,6 km. **Desnivel:** 930 mts.

**Dificultad:** Media.

			
1	2	2	3

Más información sobre la dificultad [pinche aquí](#)



**Nota Importante:** El itinerario propuesto podrá ser modificado total o parcialmente por el monitor sin previo aviso, en función del nivel físico y/o técnico del grupo, meteorología, estado del terreno, horarios, etc.

### Descripción del Itinerario

Subida al pico más emblemático de la sociedad jiennense y a pesar de su proximidad a la ciudad no deja de ser una ascensión comprometida y dura, pero que nos recompensará con rincones extraordinarios durante su recorrido y, sobre todo, desde su cumbre con una vista panorámica de 360º impresionantes. Comenzamos en la Urbanización Bellavista por el camino que sube al Puerto del Aire. A los pocos metros de pasar la barrera, nos desviaremos para tomar la senda de los pinchos que nos conduce por encima del Puerto del Aire. Desde aquí subiremos a la cumbre por la pista. El descenso lo realizamos por el camino pasando por el Puerto en dirección a Torredelcampo y abandonado el camino en una curva para tomar una senda que nos conduce al cortafuegos y de aquí al camino que nos llevará hasta El Neveral, donde termina nuestra ruta.