

MEMORIA DE GESTIÓN CURSO 2024-2025



Universidad de Jaén

Vicerrectorado de Estudiantes y
Empleabilidad

Académicas Externas

ulares



ÍNDICE

TABLA Nº 1: EVOLUCIÓN DEL NÚMERO DE ESTUDIANTES QUE HAN REALIZADO PRÁCTICAS DISTRIBUIDOS POR CENTROS Y SEXO. PERÍODO 2020-2025	3
TABLA Nº 2: EVOLUCIÓN DEL NÚMERO DE ESTUDIANTES QUE HAN REALIZADO PRÁCTICAS DISTRIBUIDOS POR TITULACIÓN. PERÍODO 2020-2025.....	4
TABLA Nº 3: EVOLUCIÓN DEL NÚMERO DE ESTUDIANTES QUE HAN REALIZADO PRÁCTICAS DISTRIBUIDOS POR TITULACIÓN Y SEXO. PERÍODO 2020-2025.....	9
TABLA Nº 4: EVOLUCIÓN DEL NÚMERO DE MESES DE REALIZACIÓN DE PRÁCTICAS DISTRIBUIDOS POR CENTROS Y SEXO. PERIODO 2020-2025	13
TABLA Nº 4.1: EVOLUCIÓN DE LA MEDIA DEL NÚMERO DE MESES DE REALIZACIÓN DE PRÁCTICAS. PERÍODO 2020-2025.....	13
TABLA Nº 4.2: EVOLUCIÓN DE LA RELACIÓN ENTRE EL NÚMERO DE MESES DE REALIZACIÓN DE PRÁCTICAS Y EL SEXO DEL ESTUDIANTADO. PERÍODO 2020/2025.....	14
TABLA Nº 4.3: EVOLUCIÓN DE LA RELACIÓN ENTRE EL NÚMERO DE MESES DE REALIZACIÓN DE PRÁCTICAS Y EL NÚMERO DE ESTUDIANTES EN PRÁCTICAS.PERIODO 2020/2025	15
TABLA Nº 5: EVOLUCIÓN DEL NÚMERO DE ESTUDIANTES QUE HAN REALIZADO PRÁCTICAS, DISTRIBUIDOS SEGÚN EL MES DE COMIENZO. PERÍODO 2020-2025.....	16
TABLA Nº 6: EVOLUCIÓN DEL NÚMERO DE ESTUDIANTES QUE HAN REALIZADO PRÁCTICAS DISTRIBUIDOS SEGÚN SU LUGAR DE RESIDENCIA. PERÍODO 2020-2025.....	17
TABLA Nº 7: PRACTICAS DE EMPRESA POR PROGRAMAS. PERIODO 2020-2025	18
TABLA Nº 8: EVOLUCIÓN DEL NÚMERO DE RENUNCIAS DISTRIBUIDAS SEGÚN EL MOTIVO DE LA MISMA. PERÍODO 2020-2025	19
TABLA Nº 9: EVOLUCIÓN DE LA MEDIA DE ESTUDIANTES EN PRÁCTICAS POR EMPRESA PERÍODO 2020-2025	20
TABLA Nº 10: EVOLUCIÓN DEL NÚMERO DE NUEVAS ORGANIZACIONES QUE HAN ACOGIDO A ESTUDIANTES EN PRÁCTICAS DISTRIBUIDAS SEGÚN SU TITULARIDAD PÚBLICA O PRIVADA. PERÍODO 2020-2025.....	21
TABLA Nº 11: EVOLUCIÓN DEL NÚMERO DE NUEVAS ORGANIZACIONES QUE HAN ACOGIDO A ESTUDIANTES EN PRÁCTICAS, DISTRIBUIDAS SEGÚN SU UBICACIÓN. PERÍODO 2020-2025	22
TABLA Nº 12: EVOLUCIÓN DEL NÚMERO DE NUEVAS ORGANIZACIONES QUE HAN ACOGIDO A ESTUDIANTES EN PRÁCTICAS DISTRIBUIDAS SEGÚN SU ACTIVIDAD PRODUCTIVA. PERÍODO 2020-2025.....	23
TABLA Nº 13: EVOLUCIÓN DE LA APORTACIÓN ECONÓMICA DE LAS ORGANIZACIONES AL ALUMNADO Y A LA UNIVERSIDAD DE JAÉN. PERÍODO 2020-2025.....	24
TABLA Nº 14: EVOLUCION PROGRAMAS DE PRÁCTICAS. PERÍODO 2021-2025	25

TABLA Nº 1: EVOLUCIÓN DEL NÚMERO DE ESTUDIANTES QUE HAN REALIZADO PRÁCTICAS DISTRIBUIDOS POR CENTROS y SEXO. PERÍODO 2020-2025

	20/21			21/22			22/23			23/24			24/25			TOTAL	
	Hombre	Mujer	Total	Hombre	Mujer	Total	Hombre	Mujer	Total	Hombre	Mujer	Total	Hombre	Mujer	Total	Nº	%
	E.P.Superior de Jaén	122	29	151	127	32	159	105	22	127	102	18	120	122	24	146	703
E.P. Superior de Linares	46	16	62	46	15	61	52	13	65	26	4	30	23	15	38	256	7,3
Centro Universitario "Sagrada Familia"	0	1	1	2	5	7	0	3	3	0	5	5	0	1	1	17	0,5
F.CC.Experimentales	8	25	33	10	35	45	9	32	41	11	19	30	8	22	30	179	5,1
F.CC.Sociales y Jurídicas	66	111	177	75	117	192	58	105	163	61	94	155	55	91	146	833	23,7
F.Humanidades y CC.Educación	8	45	53	21	75	96	22	66	88	20	68	88	12	60	72	397	11,3
F. CC. De la Salud	7	10	17	8	27	35	10	14	24	10	11	21	3	11	14	111	3,2
F.de Trabajo Social	3	27	30	10	32	42	4	33	37	4	19	23	4	18	22	154	4,4
Máster	65	98	163	80	112	192	74	100	174	64	102	166	53	94	147	842	23,9
Tercer ciclo	1	3	4	2	2	4	4	7	11	5	0	5	4	1	5	29	0,8
TOTAL	326	365	691	381	452	833	338	395	733	303	340	643	284	337	621	3521	100

TABLA Nº 1: EVOLUCIÓN DEL NÚMERO DE ESTUDIANTES QUE HAN REALIZADO PRÁCTICAS DISTRIBUIDOS POR CENTROS y SEXO. PERÍODO 2020-25

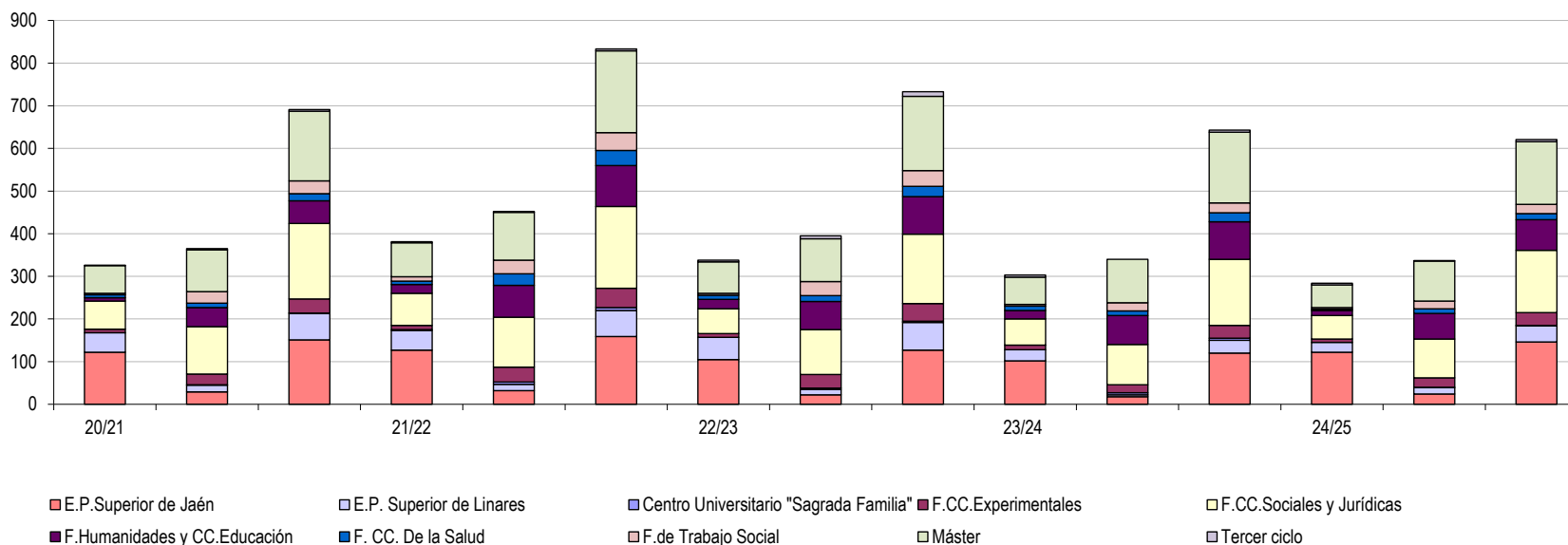


TABLA Nº 2: EVOLUCIÓN DEL NÚMERO DE ESTUDIANTES QUE HAN REALIZADO PRÁCTICAS DISTRIBUIDOS POR TITULACIÓN. PERÍODO 2020-2025

	20/21	21/22	22/23	23/24	24/25	TOTAL	
						Nº	%
Escuela Politécnica Superior de Jaén	151	159	127	120	146	703	20,0
Doble Grado en Ingeniería Mecánica e Ingeniería de Organización Industrial	0	6	4	3	3	16,0	0,5
Doble Grado en Ingeniería Mecánica y en Ingeniería Electrónica Industrial	0	4	2	2	5	13,0	0,4
Doble Grado en Ingeniería Eléctrica e Ingeniería Electrónica Industrial	1	2	3	0	0	6,0	0,2
Doble Grado en Ingeniería Eléctrica e Ingeniería Mecánica	0	2	1	0	0	3,0	0,1
Grado en Ingeniería Informática	57	77	46	52	85	317,0	9,0
Grado en Ingeniería Mecánica	36	22	23	27	14	122,0	3,5
Grado en Ingeniería Geomática y Topografía	1	4	3	3	1	12,0	0,3
Grado en Ingeniería de Organización Industrial	22	14	13	15	15	79,0	2,2
Grado en Ingeniería Eléctrica	6	11	11	2	9	39,0	1,1
Grado en Ingeniería Electrónica Industrial	28	17	21	16	14	96,0	2,7
Escuela Politécnica Superior de Linares	62	61	65	30	38	256	7,3
Doble Grado en Ingeniería Civil e Ingeniería de Tecnologías Mineras	4	2	1	0	1	8,0	0,2
Doble Grado en Ingeniería Eléctrica e Ingeniería Mecánica	1	5	1	1	3	11,0	0,3
Doble Grado en Ingeniería de Recursos Energéticos e Ingeniería Química Industrial	0	0	0	0	2	2,0	0,1
Doble Grado en Ingeniería de Tecnologías de la Telecomunicación e Ingeniería Telemática	1	2	2	1	2	8,0	0,2
Grado en Ingeniería de Recursos Energéticos	3	8	7	1	3	22,0	0,6
Grado en Ingeniería de Tecnologías Mineras	2	4	2	1	0	9,0	0,3
Grado en Ingeniería Química Industrial	4	5	6	4	7	26,0	0,7
Grado en Ingeniería Civil	9	7	12	8	6	42,0	1,2
Grado en Ingeniería Tecnologías de Telecomunicación	4	3	7	5	4	23,0	0,7
Grado en Ingeniería Eléctrica	7	3	9	3	2	24,0	0,7
Grado en Ingeniería Mecánica	21	20	13	4	4	62,0	1,8
Grado en Ingeniería Telemática	6	2	5	2	4	19,0	0,5

TABLA Nº 2: EVOLUCIÓN DEL NÚMERO DE ESTUDIANTES QUE HAN REALIZADO PRÁCTICAS DISTRIBUIDOS POR TITULACIÓN. PERÍODO 2020-2025

Centro Universitario "Sagrada Familia" adscrito Úbeda	1	7	3	5	1	17	0,5
Grado en Educacion Infantil	0	2	1	2	0	5,0	0,1
Grado en Educacion Primaria	1	5	2	3	1	12,0	0,3
Facultad de Ciencias Experimentales	33	45	41	30	30	179	5,1
Grado en Biología	13	20	20	19	13	85,0	2,4
Grado en Ciencias Ambientales	6	4	6	2	5	23,0	0,7
Grado en Quimica	14	21	15	9	12	71,0	2,0
Facultad de Ciencias Sociales y Jurídicas	177	192	163	155	146	833	23,7
Grado en Finanzas y Contabilidad	22	21	12	10	7	72,0	2,0
Doble Grado en Derecho y A.D.E.	10	23	26	21	24	104,0	3,0
Doble Grado en Finanzas y Contabilidad y A.D.E.	1	13	20	19	22	75,0	2,1
Grado en Admon y Direc. De Empresas	77	77	54	59	53	320,0	9,1
Grado en Derecho	27	17	16	16	16	92,0	2,6
Grado en Gestion y Administracion Publica	2	3	5	5	3	18,0	0,5
Grado en Estadística y Empresa	3	9	11	6	5	34,0	1,0
Grado en Relaciones laborales y Recursos Humanos	20	16	4	10	14	64,0	1,8
Grado Turismo	15	13	15	9	2	54,0	1,5
Facultad de Humanidades y Ciencias de la Educación	53	96	88	88	72	397	11,3
Grado en Arqueología	5	13	13	8	6	45,0	1,3
Grado en Educacion Infantil	8	14	23	22	15	82,0	2,3
Grado en Educacion Primaria	10	14	10	15	8	57,0	1,6
Grado en Educacion Social	3	11	1	4	5	24,0	0,7
Grado en Estudios Ingleses	3	4	2	5	4	18,0	0,5
Grado en Filología Hispánica	6	6	3	4	6	25,0	0,7
Grado en Geografía e Historia	2	4	6	8	4	24,0	0,7
Grado en Psicología	9	18	25	16	21	89,0	2,5

TABLA Nº 2: EVOLUCIÓN DEL NÚMERO DE ESTUDIANTES QUE HAN REALIZADO PRÁCTICAS DISTRIBUIDOS POR TITULACIÓN. PERÍODO 2020-2025

Grado en Historia del Arte	7	12	5	6	3	33,0	0,9
F. de Ciencias de la Salud	17	35	24	21	14	111	3,2
Doble Grado en Enfermería y Fisioterapia	0	1	1	1	0	3,0	0,1
Grado en Enfermería	4	5	2	0	3	14,0	0,4
Grado en Fisioterapia	13	29	21	20	11	94,0	2,7
F.de Trabajo Social	30	42	37	23	22	154	4,4
Grado en Trabajo Social	30	42	37	23	22	154,0	4,4
Master	163	192	174	166	147	842	23,9
Doble Máster en Análisis, Conservación y Restauración de Habitats y MPFES	0	0	2	1	2	5,0	0,1
Dirección y Administración de Empresas (Mba)	0	0	0	1	0	1,0	
Doble Máster en Avances en Seguridad de los Alimentos y Máster en Profesorado de Educación Secundaria Obligatoria y Bachillerato, Formación Profesional y Enseñanza de Idiomas	2	0	0	2	3	7,0	0,2
Doble Máster en Biotecnología y Biomedicina y MFPEs (Profesorado)	1	0	0	1	1	3,0	0,1
Doble Máster en Ingeniería Industrial y en Administración de Empresas (MBA)	0	0	0	1	0	1,0	
Doble Máster en Lengua Española y Literatura y MFPEs (Profesorado)	2	2	2	4	2	12,0	0,3
Doble Máster en Matemáticas y Máster en Profesorado de Educación Secundaria Obligatoria y Bachillerato, Formación Profesional y Enseñanza de Idiomas	1	1	1	0	0	3,0	0,1
Doble M.U. en Ingeniería Informática y Seguridad Informática	2	1	1	2	1	7,0	0,2
Doble Máster en Olivar y Aceite de Oliva y MFPEs (Profesorado)	0	4	0	0	1	5,0	0,1
M. en Biotecnología y Biomedicina	2	2	4	4	2	14,0	0,4
M. en Economía y Desarrollo Territorial	1	4	0	4	2	11,0	0,3
Máster Interuniversitario en Química aplicada	2	0	1	0	1	4,0	0,1
M.P. EN ACCESIBILIDAD PARA SMART CITY: LA CIUDAD GLOBAL	2	0	1	0	0	3,0	0,1
M.P. EN ATENCIÓN INFANTIL TEMPRANA	1	0	1	0	0	2,0	0,1
M. P. EN DISEÑO AVANZADO DE PIEZAS DE PLÁSTICO Y MOLDES DE INYECCIÓN CON CATIA	3	3	0	0	0	6,0	0,2
M. P. EN FISIOTERAPIA MANUAL AVANZADA	0	0	0	0	0	0,0	0,0

TABLA N° 2: EVOLUCIÓN DEL NÚMERO DE ESTUDIANTES QUE HAN REALIZADO PRÁCTICAS DISTRIBUIDOS POR TITULACIÓN. PERÍODO 2020-2025

MASTER PROPIO EN ADMINISTRACION DE EMPRESAS OLEICOLAS	0	2	0	0	0	2,0	0,1
M.U. en Abogacía	7	18	5	7	4	41,0	1,2
M.U. en Administración de Empresas / Business Administration	7	13	10	10	8	48,0	1,4
M.U. en Análisis Crítico de las Desigualdades de Género e Intervención Integral en Violencia de Género	0	5	3	2	4	14,0	0,4
M.U. en Análisis Histórico del Mundo Actual (Interuniversitario)	0	0	0	0	0	0,0	0,0
M.U. en Análisis, Conservación y Restauración de Componentes Físicos y Bióticos de los Hábitats	4	6	6	5	0	21,0	0,6
M.U. en Avances en Seguridad de los Alimentos	4	4	8	3	2	21,0	0,6
M.U. en Cuidados de la Salud	0	0	0	0	0	0,0	0,0
M.U. en Dependencias E Igualdad en la Autonomía Personal	5	2	16	6	3	32,0	0,9
M.U. en Dirección, Gestión y Emprendimiento en Centros y Servicios Sociosanitarios	11	4	9	3	6	33,0	0,9
M.U. en Energías Renovables	13	13	14	6	8	54,0	1,5
M.U. en Enfermería de Cuidados Críticos, Urgencias y Emergencias	1	0	1	0	0	2,0	0,1
M.U. en Estudios Avanzados en Patrimonio Cultural: Historia, Arte y Territorio	4	3	5	6	4	22,0	0,6
M.U. en Gerontología Social: Longevidad, Salud, Calidad de Vida	5	2	7	2	0	16,0	0,5
M.U. en Gestión Estratégica Sostenible de Destinos Turísticos (Interuniversitario)	0	0	0	0	1	1,0	0,0
M.U. en Industria Conectada	3	4	3	2	3	15,0	0,4
M.U. en Ingeniería de los Materiales y Construcción Sostenible	0	3	2	3	4	12,0	0,3
M.U. en Ingeniería de Minas (Interuniversitario)	0	0	0	2	2	4,0	0,1
M.U. en Ingeniería de Telecomunicación	2	2	3	1	3	11,0	0,3
M.U. en Ingeniería del Transporte Terrestre y Logística	2	13	7	7	5	34,0	1,0
M.U. en Ingeniería Geodésica y Geofísica Aplicada	2	6	2	1	3	14,0	0,4
M.U. en Ingeniería Geomática y Geoinformación	0	0	1	0	0	1,0	0,0
M.U. en Ingeniería Geodésica y Geoinformación	3	0	1	0	0	4,0	0,1
M.U. en Ingeniería Industrial	12	25	5	7	4	53,0	1,5
M.U. en Ingeniería Informática	4	1	1	7	9	22,0	0,6

TABLA Nº 2: EVOLUCIÓN DEL NÚMERO DE ESTUDIANTES QUE HAN REALIZADO PRÁCTICAS DISTRIBUIDOS POR TITULACIÓN. PERÍODO 2020-2025

M.U. en Ingeniería Mecatrónica	9	1	5	8	6	29,0	0,8
M.U. en Intervención Asistida con Animales	0	1	0	0	1	2,0	0,1
M.U. en Investigación en Ciencias de la Salud	0	0	0	1	2	3,0	0,1
M.U. en Investigación y Docencia en Ciencias de la Actividad Física y la Salud	0	5	0	5	1	11,0	0,3
M.U. en Investigación y Educación Estética: Artes, Música y Diseño	0	3	1	2	1	7,0	0,2
M.U. en Justicia Penal y Sistema Penitenciario	4	0	1	3	4	12,0	0,3
M.U. en Lengua española y Literatura: Investigación y Aplicaciones Profesionales	0	0	0	2	4	6,0	0,2
M.U. en Marketing y Comportamiento del Consumidor	2	2	0	0	3	7,0	0,2
M.U. en Olivar y Aceite de Oliva	7	9	7	3	2	28,0	0,8
M.U. en Online en English Studies (OMIES) / Estudios Ingleses	0	1	0	2	0	3,0	0,1
M.U. en Planificación y Gestión Sostenible del Turismo	2	0	1	1	1	5,0	0,1
M.U. en Prevencion de Riesgos Laborales	5	8	8	6	3	30,0	0,9
M.U. en Profesorado de E.S.O. y Bachillerato, F.P. y Enseñanza de Idiomas	12	4	6	7	10	39,0	1,1
M.U. en Psicología General Sanitaria	11	8	11	16	11	57,0	1,6
M.U. en Psicología Positiva	1	2	5	2	0	10,0	0,3
M.U. en Seguridad Informática	2	1	0	3	2	8,0	0,2
M.U. en Conocimiento, Gestión y Difusión del Patrimonio Artístico Español	0	0	1	2	3	6,0	0,2
Máster Interuniversitario en Arqueología de los Paisajes Culturales	0	2	3	1	2	8,0	0,2
M.U. en Ingeniería de los Sistemas Fotovoltaicos	0	2	3	2	3	10,0	0,3
Tercer Ciclo	4	4	11	5	5	29	0,8
TOTAL	691	833	733	643	621	3521	100,0

TABLA Nº 3: EVOLUCIÓN DEL NÚMERO DE ESTUDIANTES QUE HAN REALIZADO PRÁCTICAS DISTRIBUIDOS POR TITULACIÓN Y SEXO. PERÍODO 2020-2025

	Curso 20/21			Curso 21/22			Curso 22/23			Curso 23/24			Curso 24/25			%		TOTAL PERIODO					
	H	M	TOTAL	H	M	TOTAL	H	M	TOTAL	H	M	TOTAL	H	M	TOTAL	H	M	H	M	TOTAL	H %	M %	
E.P.SUPERIOR DE JAEN	122	29	151	127	32	159	104	23	127	102	18	120	122	24	146	16,4	2,9	577	126	703	82%	18%	
Doble Grado en Ingeniería Eléctrica e Ingeniería Electrónica Industrial	1	0	1	2	0	2	1	2	3	0	0	0	0	0	0	0,0	0,0	4	2	6	67%	33%	
Doble Grado en Ingeniería Mecánica e Ingeniería de Organización Industrial	0	0	0	6	0	6	4	0	4	3	0	3	2	1	3	0,5	0,0	15	1	16	94%	6%	
Doble Grado en Ingeniería Eléctrica e Ingeniería Mecánica	0	0	0	0	2	2	0	1	1	0	0	0	0	0	0	0,0	0,0	0	3	3	0%	100%	
Doble Grado en Ingeniería Mecánica y en Ingeniería Electrónica Industrial	0	0	0	4	0	4	1	1	2	2	0	2	4	1	5	0,3	0,0	11	2	13	85%	15%	
Grado en Ingeniería Geomatica y Topografica	1	0	1	0	4	4	2	1	3	2	1	3	0	1	1	0,3	0,2	5	7	12	42%	58%	
Grado en Ingeniería Informática	53	4	57	66	11	77	39	7	46	44	8	52	71	14	85	7,1	1,3	273	44	317	86%	14%	
Grado en Ingeniería Mecánica	25	11	36	20	2	22	19	4	23	24	3	27	14	0	14	3,9	0,5	102	20	122	84%	16%	
Grado en Ingeniería de Organización Industrial	18	4	22	9	6	15	9	4	13	9	6	15	11	4	15	1,4	1,0	56	24	80	70%	30%	
Grado en Ingeniería Eléctrica	5	1	6	6	4	10	9	2	11	2	0	2	6	3	9	0,3	0,0	28	10	38	74%	26%	
Grado en Ingeniería Electrónica Industrial	19	9	28	14	3	17	20	1	21	16	0	16	14	0	14	2,6	0,0	83	13	96	86%	14%	
E.P.SUPERIOR DE LINARES	46	16	62	46	15	61	52	13	65	26	4	30	23	15	38	4,2	0,6	193	63	256	75%	25%	
Doble Grado en Ingeniería Civil e Ingeniería de Tecnologías Mineras	2	2	4	0	2	2	1	0	1	0	0	0	0	1	1	0,0	0,0	3	5	8	38%	63%	
Doble Grado en Ingeniería de Tecnologías de la Telecomunicación e Ingeniería Telemática	1	0	1	2	0	2	2	0	2	1	0	1	2	0	2	0,2	0,0	8	0	8	100%	0%	
Doble Grado en Ingeniería Eléctrica e Ingeniería Mecánica	1	0	1	5	0	5	1	0	1	1	0	1	2	1	3	0,2	0,0	10	1	11	91%	9%	
Doble Grado en Ingeniería de Recursos Energéticos e Ingeniería Química Industrial	0	0	0	0	0	0	0	0	0	0	0	0	0	2	2	0,0	0,0	0	2	2	0%	100%	
Grado en Ingeniería de Recursos Energéticos	1	2	3	3	5	8	6	1	7	1	0	1	1	2	3	0,2	0,0	12	10	22	55%	45%	
Grado en Ingeniería de Tecnologías Mineras	0	2	2	4	0	4	1	1	2	1	0	1	0	0	0	0,2	0,0	6	3	9	67%	33%	
Grado en Ingeniería Química Industrial	2	2	4	2	3	5	1	5	6	3	1	4	2	5	7	0,5	0,2	10	16	26	38%	62%	
Grado en Ingeniería Civil	5	4	9	5	2	7	10	2	12	8	0	8	3	3	6	1,3	0,0	31	11	42	74%	26%	
Grado en Ingeniería Tecnologías de Telecomunicación	4	0	4	3	0	3	6	1	7	2	3	5	4	0	4	0,3	0,5	19	4	23	83%	17%	
Grado en Ingeniería Eléctrica	6	1	7	4	0	4	9	0	9	3	0	3	2	0	2	0,5	0,0	24	1	25	96%	4%	
Grado en Ingeniería Mecánica	18	3	21	16	3	19	12	1	13	4	0	4	3	1	4	0,6	0,0	53	8	61	87%	13%	
Grado en Ingeniería Telemática	6	0	6	2	0	2	3	2	5	2	0	2	4	0	4	0,3	0,0	17	2	19	89%	11%	
CENTRO PROFESORADO "SAGRADA FAMILIA"	0	1	1	2	5	7	0	3	3	0	5	5	0	1	1	0,0	0,8	2	15	17	12%	88%	
Grado en Educación Infantil	0	0	0	0	2	2	0	1	1	0	2	2	0	0	0	0,0	0,3	0	5	5	0%	100%	
Grado en Educación Primaria	0	1	1	2	3	5	0	2	2	0	3	3	0	1	1	0,0	0,5	2	10	12	17%	83%	
F.C.C. EXPERIMENTALES	8	25	33	10	35	45	9	32	41	11	19	30	8	22	30	1,8	3,1	46	133	179	26%	74%	
Grado en Biología	6	7	13	4	16	20	3	17	20	7	12	19	6	7	13	1,1	1,9	26	59	85	31%	69%	
Grado en Ciencias Ambientales	2	4	6	1	3	4	2	4	6	0	2	2	1	4	5	0,0	0,3	6	17	23	26%	74%	
Grado en Química	0	14	14	5	16	21	4	11	15	4	5	9	1	11	12	0,6	0,8	14	57	71	20%	80%	

TABLA Nº 3: EVOLUCIÓN DEL NÚMERO DE ESTUDIANTES QUE HAN REALIZADO PRÁCTICAS DISTRIBUIDOS POR TITULACIÓN Y SEXO. PERÍODO 2020-2025

F.F.C. SOCIALES Y JURIDICAS	66	111	177	75	117	192	66	97	163	61	94	155	55	91	146	9,8	15,1	323	510	833	39%	61%
Doble Grado en Finanzas y Contabilidad y A.D.E.	1	0	1	6	7	13	7	13	20	7	14	21	10	12	22	1,1	2,3	31	46	77	40%	60%
Grado en Finanzas y Contabilidad	11	11	22	12	9	21	5	7	12	5	5	10	5	2	7	0,8	0,8	38	34	72	53%	47%
Doble Grado en Derecho y A.D.E.	2	8	10	7	16	23	7	19	26	4	15	19	9	15	24	0,6	2,4	29	73	102	28%	72%
Grado en Administración y Dirección de Empresas	38	39	77	31	46	77	24	30	54	36	23	59	20	33	53	5,8	3,7	149	171	320	47%	53%
Grado en Derecho	9	18	27	4	13	17	12	4	16	1	15	16	3	13	16	0,2	2,4	29	63	92	32%	68%
Grado en Gestión y Administración Pública	1	1	2	2	1	3	1	4	5	1	4	5	0	3	3	0,2	0,6	5	13	18	28%	72%
Grado en Estadística y Empresa	0	3	3	4	5	9	4	7	11	1	5	6	3	2	5	0,2	0,8	12	22	34	35%	65%
Grado en Relaciones Laborales y Recursos Humanos	3	17	20	4	12	16	1	3	4	4	6	10	5	9	14	0,6	1,0	17	47	64	27%	73%
Grado en Turismo	1	14	15	5	8	13	5	10	15	2	7	9	0	2	2	0,3	1,1	13	41	54	24%	76%
F. HUMANIDADES Y CC. EDUCACION	8	45	53	21	75	96	22	66	88	20	68	88	12	60	72	3,2	11,0	83	314	397	21%	79%
Grado en Arqueología	1	4	5	4	9	13	5	8	13	4	4	8	1	5	6	0,6	0,6	15	30	45	33%	67%
Grado en Educación Infantil	0	8	8	0	14	14	2	21	23	0	22	22	0	15	15	0,0	3,5	2	80	82	2%	98%
Grado en Educación Primaria	2	8	10	4	10	14	2	8	10	6	9	15	2	6	8	1,0	1,4	16	41	57	28%	72%
Grado en Educación Social	0	3	3	0	11	11	0	1	1	0	4	4	1	4	5	0,0	0,6	1	23	24	4%	96%
Grado en Estudios Ingleses	1	2	3	0	4	4	0	2	2	0	5	5	2	2	4	0,0	0,8	3	15	18	17%	83%
Grado en Filología Hispánica	0	6	6	1	5	6	1	2	3	1	3	4	1	5	6	0,2	0,5	4	21	25	16%	84%
Grado en Geografía e Historia	2	0	2	4	0	4	4	2	6	5	3	8	2	2	4	0,8	0,5	17	7	24	71%	29%
Grado en Psicología	0	9	9	4	14	18	6	19	25	3	13	16	3	18	21	0,5	2,1	16	73	89	18%	82%
Grado en Historia del Arte	2	5	7	4	8	12	2	3	5	1	5	6	0	3	3	0,2	0,8	9	24	33	27%	73%
F. DE CIENCIAS DE LA SALUD	7	10	17	8	27	35	10	14	24	10	11	21	3	11	14	1,6	1,8	38	73	111	34%	66%
Doble Grado en Enfermería y Fisioterapia	0	0	0	0	1	1	1	0	1	1	0	1	0	0	0	0,2	0,0	2	1	3	67%	33%
Grado en Enfermería	2	2	4	0	5	5	1	1	2	0	0	0	0	3	3	0,0	0,0	3	11	14	21%	79%
Grado en Fisioterapia	5	8	13	8	21	29	8	13	21	9	11	20	3	8	11	1,4	1,8	33	61	94	35%	65%
F.DE TRABAJO SOCIAL	3	27	30	10	32	42	4	33	37	4	19	23	4	18	22	0,6	3,1	25	129	154	16%	84%
Grado en Trabajo Social	3	27	30	10	32	42	4	33	37	4	19	23	4	18	22	0,6	3,1	25	129	154	16%	84%
MASTER	65	98	75	80	112	192	74	100	174	64	102	166	53	94	147	10,3	16,4	336	506	842	40%	60%
Doble M. U. en Biotecnología y Biomedicina y MFPEs (Profesorado)	1	0	0	0	0	0	0	0	0	0	1	1	0	1	1	0,0	0,2	1	2	3	33%	67%
Doble M. U. en Lengua Española y Literatura y MFPEs (Profesorado)	0	2	0	0	2	2	0	2	2	0	4	4	0	2	2	0,0	0,6	0	12	12	0%	100%
D. M en Avance en Seguridad de los Alimentos y Máster en Profesorado de ESO y Bachillerato, FP y Enseñanza de Idiomas	0	2	0	0	0	0	0	0	0	0	2	2	1	2	3	0,0	0,3	1	6	7	14%	86%
Doble M.U. en Matemáticas y Máster en Profesorado de ESO y Bachillerato, FP y Enseñanza de Idiomas	1	0	0	0	1	1	1	0	1	0	0	0	0	0	0	0,0	0,0	2	1	3	67%	33%
Doble Máster en Análisis, Conservación y Restauración de Habitats y MPFES	0	0	0	0	0	0	0	2	2	0	1	1	1	1	2	0,0	0,2	1	4	5	20%	80%

TABLA N° 3: EVOLUCIÓN DEL NÚMERO DE ESTUDIANTES QUE HAN REALIZADO PRÁCTICAS DISTRIBUIDOS POR TITULACIÓN Y SEXO. PERÍODO 2020-2025

Doble M.U. en Ingeniería Informática y Seguridad Informática	2	0	1	1	0	1	1	0	1	1	1	2	1	0	1	0,2	0,2	6	1	7	86%	14%
Doble Máster en Olivar y Aceite de Oliva y MFPEs (Profesorado)	0	0	0	0	4	4	0	0	0	0	0	0	0	1	1	0,0	0,0	0	5	5	0%	100%
Doble Máster en Ingeniería Industrial y en Administración de Empresas (MBA)	0	0	0	0	0	0	0	0	0	1	0	1	0	0	0	0,2	0,0	1	0	1	100%	0%
M. en Biotecnología y Biomedicina	0	2	0	0	2	2	0	4	4	0	4	4	1	1	2	0,0	0,6	1	13	14	7%	93%
M. en Economía y Desarrollo Territorial	0	1	0	0	2	2	0	0	0	2	2	4	0	2	2	0,3	0,3	2	7	9	22%	78%
Máster Interuniversitario en Química Aplicada	0	2	0	0	0	0	1	0	1	0	0	0	1	0	1	0,0	0,0	2	2	4	50%	50%
M. P. en Accesibilidad para Smart City: La Ciudad Global	0	2	0	0	0	0	1	0	1	0	0	0	0	0	0	0,0	0,0	1	2	3	33%	67%
M. P. en Atención Infantil Temprana	0	1	0	0	0	0	1	0	1	0	0	0	0	0	0	0,0	0,0	1	1	2	50%	50%
M. P. EN DISEÑO AVANZADO DE PIEZAS DE PLÁSTICO Y MOLDES DE INYECCIÓN CON CATIA	3	0	0	2	1	3	0	0	0	0	0	0	0	0	0	0,0	0,0	5	1	6	83%	17%
M. P. EN FISIOTERAPIA MANUAL AVANZADA	0	0	0	0	0	0	0	0	0	0	0	0	0	0	0	0,0	0,0	0	0	0	0%	0%
M.U. en Abogacía	3	4	5	6	12	18	2	3	5	2	5	7	2	2	4	0,3	0,8	15	26	41	37%	63%
M.U. en Administración de Empresas / Business Administration	5	2	6	6	7	13	4	6	10	6	5	11	4	4	8	1,0	0,8	25	24	49	51%	49%
M.U. en Análisis Crítico de las Desigualdades de Género e Intervención Integral en Violencia de Género	0	0	0	0	5	5	0	3	3	0	2	2	0	4	4	0,0	0,3	0	14	14	0%	100%
M.U. EN Análisis Histórico del Mundo Actual (Interuniversitario)	0	0	0	0	0	0	0	0	0	0	0	0	0	0	0	0,0	0,0	0	0	0	0%	0%
M.U. en Análisis, Conservación y Restauración de Componentes Físicos y Bióticos de los Hábitats	2	2	1	2	6	8	1	5	6	1	4	5	0	0	0	0,2	0,6	6	17	23	26%	74%
M.U. en Avances en Seguridad de los Alimentos	2	2	0	0	4	4	3	5	8	0	3	3	1	1	2	0,0	0,5	6	15	21	29%	71%
M.U. en Cuidados de Salud	0	0	0	0	0	0	0	0	0	0	0	0	0	0	0	0,0	0,0	0	0	0	0%	0%
M.U. en Dependencias E Igualdad en la Autonomía Personal	0	5	0	0	2	2	1	15	16	0	6	6	0	3	3	0,0	1,0	1	31	32	3%	97%
M.U. en Dirección, Gestión y Emprendimiento en Centros y Servicios Sociosanitarios	2	9	0	0	4	4	3	6	9	0	3	3	1	5	6	0,0	0,5	6	27	33	18%	82%
M.U. en Energías Renovables	9	4	11	11	2	13	10	4	14	4	2	6	6	2	8	0,6	0,3	40	14	54	74%	26%
M.U. en Enfermería de Cuidados Críticos, Urgencias y Emergencias	0	1	0	0	0	0	0	1	1	0	0	0	0	0	0	0,0	0,0	0	2	2	0%	100%
M.U. en Estudios Avanzados en Patrimonio Cultural: Historia, Arte y Territorio	4	0	2	2	1	3	3	2	5	2	4	6	2	2	4	0,3	0,6	13	9	22	59%	41%
M.U. en Gerontología Social: Longevidad, Salud, Calidad de Vida	0	5	0	0	2	2	2	5	7	0	2	2	0	0	0	0,0	0,3	2	14	16	13%	88%
M.U. en Gestión Estratégica Sostenible de Destinos Turísticos (Interuniversitario)	0	0	0	0	0	0	0	0	0	0	0	0	0	1	1	0,0	0,0	0	1	1	0%	100%
M.U. en Industria Conectada	3	0	2	2	2	4	2	1	3	1	1	2	2	1	3	0,2	0,2	10	5	15	67%	33%
M.U. en Ingeniería de los Materiales y Construcción Sostenible	0	0	2	2	1	3	2	0	2	1	2	3	0	4	4	0,2	0,3	5	7	12	42%	58%
M.U. en Ingeniería de Minas (Interuniversitario)	0	0	0	0	0	0	0	0	0	0	2	2	0	2	2	0,0	0,3	0	4	4	0%	100%
M.U. en Ingeniería de Telecomunicación	2	0	2	2	0	2	3	0	3	0	1	1	1	2	3	0,0	0,2	8	3	11	73%	27%
M.U. en Ingeniería del Transporte Terrestre y Logística	0	2	7	7	5	12	5	2	7	5	2	7	2	3	5	0,8	0,3	19	14	33	58%	42%
M.U. en Ingeniería Geodésica y Geoinformación	2	1	0	0	0	0	1	0	1	0	0	0	0	0	0	0,0	0,0	3	1	4	75%	25%
Máster Universitario en Ingeniería Geomática y Geoinformación	0	0	0	0	0	0	1	0	1	0	0	0	0	0	0	0,0	0,0	1	0	1	100%	0%
M.U. en Ingeniería Geodésica y Geofísica Aplicada	1	1	4	4	2	6	2	0	2	1	0	1	0	3	3	0,2	0,0	8	6	14	57%	43%
M.U. en Ingeniería Industrial	6	6	14	14	11	25	4	1	5	5	2	7	1	3	4	0,8	0,3	30	23	53	57%	43%

TABLA Nº 3: EVOLUCIÓN DEL NÚMERO DE ESTUDIANTES QUE HAN REALIZADO PRÁCTICAS DISTRIBUIDOS POR TITULACIÓN Y SEXO. PERÍODO 2020-2025

M.U. en Ingeniería Informática	1	3	1	1	0	1	0	1	1	3	1	4	6	3	9	0,5	0,2	11	8	19	58%	42%
M.U. en Ingeniería Mecatrónica	7	2	1	1	1	2	5	0	5	8	0	8	6	0	6	1,3	0,0	27	3	30	90%	10%
M.U. en Intervención Asistida con Animales	0	0	0	0	1	1	0	0	0	0	0	0	1	0	1	0,0	0,0	1	1	2	50%	50%
M.U. en Investigación en Ciencias de la Salud	0	0	0	0	0	0	0	0	0	1	0	1	1	1	2	0,2	0,0	2	1	3	67%	33%
M.U. en Investigación y Docencia en Ciencias de la Actividad Física y la Salud	0	0	4	4	1	5	0	0	0	2	3	5	1	0	1	0,3	0,5	7	4	11	64%	36%
M.U. en Investigación y Educación Estética: Artes, Música y Diseño	0	0	1	1	2	3	0	1	1	1	1	2	1	0	1	0,2	0,2	3	4	7	43%	57%
M.U. en Justicia Penal y Sistema Penitenciario	0	4	0	0	0	0	0	1	1	0	3	3	0	4	4	0,0	0,5	0	12	12	0%	100%
M.U. en Lengua española y Literatura: Investigación y Aplicaciones Profesionales	0	0	0	0	0	0	0	0	0	0	2	2	0	4	4	0,0	0,3	0	6	6	0%	100%
M.U. en Marketing y Comportamiento del Consumidor	2	0	0	0	2	2	0	0	0	0	0	0	0	3	3	0,0	0,0	2	5	7	29%	71%
M.U. en Olivar y Aceite de Oliva	2	5	4	4	5	9	2	5	7	0	3	3	1	1	2	0,0	0,5	9	19	28	32%	68%
M.U. Online en English Studies (OMIES) / Estudios Ingleses	0	0	0	0	1	1	0	0	0	0	2	2	0	0	0	0,0	0,3	0	3	3	0%	100%
M.U. en Planificación y Gestión Sostenible del Turismo	0	2	0	0	0	0	0	1	1	0	1	1	0	1	1	0,0	0,2	0	5	5	0%	100%
M.U. en Prevención de Riesgos Laborales	1	4	4	4	4	8	2	6	8	3	3	6	0	3	3	0,5	0,5	10	20	30	33%	67%
M.U. en Profesorado de E.S.O. y Bachillerato, F.P. y Enseñanza de Idiomas	3	9	1	1	3	4	3	3	6	2	5	7	4	6	10	0,3	0,8	13	26	39	33%	67%
M.U. en Psicología General Sanitaria	0	11	0	0	8	8	2	9	11	1	15	16	0	11	11	0,2	2,4	3	54	57	5%	95%
M.U. en Conocimiento, Gestión y Difusión del Patrimonio Artístico Español	0	0	0	0	0	0	1	0	1	1	1	2	0	3	3	0,2	0,2	2	4	6	33%	67%
M.U. en Psicología Positiva	0	1	0	0	2	2	1	4	5	1	1	2	0	0	0	0,2	0,2	2	8	10	20%	80%
M. Interuniversitario en Arqueología de los Paisajes Culturales	0	0	1	1	1	2	1	2	3	1	0	1	0	2	2	0,2	0,0	3	5	8	38%	63%
M. P. EN ADMINISTRACION DE EMPRESAS OLEICOLAS	0	0	1	1	1	2	0	0	0	0	0	0	0	0	0	0,0	0,0	1	1	2	50%	50%
Máster Universitario en Ingeniería de los Sistemas Fotovoltaicos	0	0	0	0	2	2	3	0	3	2	0	2	3	0	3	0,3	0,0	8	2	10	80%	20%
M.U. en Seguridad Informática	1	1	0	1	0	1	0	0	0	6	0	6	2	0	2	1,0	0,0	10	1	11	91%	9%
TERCER CICLO	4	6	10	1	3	4	2	2	4	5	0	5	4	1	5	0,8	0,0	16	12	28	57%	43%
TOTAL	329	368	697	380	453	833	343	383	726	303	340	643	284	337	621	45,7	54,3	1639	1881	3520	47%	53%
	697		833		726		643		621		100		0,0		100							

TABLA N° 4: EVOLUCIÓN DEL NÚMERO DE MESES DE REALIZACIÓN DE PRÁCTICAS DISTRIBUIDOS POR CENTROS Y SEXO. PERÍODO 2020-2025

																TOTAL	
	Curso 20/21			Curso 21/22			Curso 22/23			Curso 23/24			Curso 24/25			N°	%
	HOMBRE	MUJER	TOTAL	HOMBRE	MUJER	TOTAL	HOMBRE	MUJER	TOTAL	HOMBRE	MUJER	TOTAL	HOMBRE	MUJER	TOTAL		
E.Politécnica Superior	597	83	680	616	132	748	444	92	536	469	86	555	610	119	729	3.248	23,16
E.P. Superior de Linares	169	53	222	232	65	297	216	59	275	110	18	128	104	74	178	1.100	7,85
Centro Universitario "Sagrada Familia" (SAFA)	0	5	5	11	18	29	0	11	11	0	14	14	0	3	3	62	0,44
F.C. Experimentales	15	97	112	55	153	208	35	104	139	59	84	143	34	90	124	726	5,18
F.C. Sociales y Jurídicas	234	376	610	310	409	719	251	436	687	251	331	582	235	405	640	3.238	23,09
F. Humanidades y CC.de la Educación	33	203	236	77	246	323	80	228	308	62	232	294	43	212	255	1.416	10,10
Facultad de Ciencias de la Salud	0	6	6	33	92	125	35	44	79	27	29	56	10	39	49	314	2,24
Facultad de Trabajo Social	6	56	62	40	139	179	18	138	156	12	81	94	16	79	95	586	4,18
Master	220	359	579	329	443	772	298	384	682	243	378	621	168	372	540	3.194	22,78
Tercer Ciclo	6	27	33	12	9	21	21	23	44	15	6	21	9	3	12	131	0,94
Otras (1)	0	0	0	0	0	0	0	0	0	0	0	0	6	0	6	6	0,04
TOTAL	1.280	1.265	2.545	1.715	1.707	3.422	1.398	1.519	2.917	1.248	1.259	2.507	1.235	1.395	2.630	14.021	100,00

(1) En este apartado se incluyen las titulaciones de Master y Tercer Ciclo de años anteriores

TABLA N° 4.1: EVOLUCIÓN DE LA MEDIA DEL NÚMERO DE MESES DE REALIZACIÓN DE PRÁCTICAS. PERÍODO 2020-2025

CURSO ACADEMICO	MEDIA N° MESES
2020/2021	4,46%
2021/2022	4,10%
2022/2023	3,98%
2023/2024	3,89%
2024/2025	4,24%

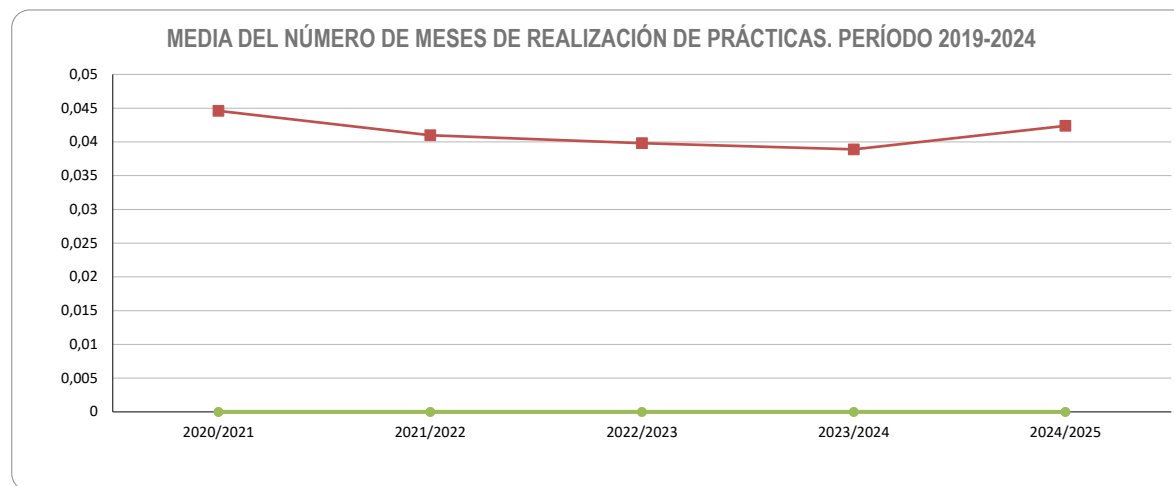


TABLA 4.2: EVOLUCIÓN DE LA RELACIÓN ENTRE EL NÚMERO DE MESES DE REALIZACIÓN DE PRÁCTICAS Y EL SEXO DEL ESTUDIANTADO. PERÍODO 2020/2025

	Curso 20/21		Curso 21/22		Curso 22/23		Curso 23/24		Curso 24/25	
	HOMBRE	MUJER	HOMBRE	MUJER	HOMBRE	MUJER	HOMBRE	MUJER	HOMBRE	MUJER
TOTAL NÚMERO DE MESES DE PRÁCTICAS	1.280	1.265	1.715	1.707	1.398	1.519	1.248	1.259	1.235	1.395
TOTAL NÚMERO ESTUDIANTES EN PRÁCTICAS	326	365	381	452	338	395	303	340	284	337
RATIO	3,93%	3,47%	4,50%	3,78%	4,49%	3,78%	4,12%	3,70%	4,35%	4,14%

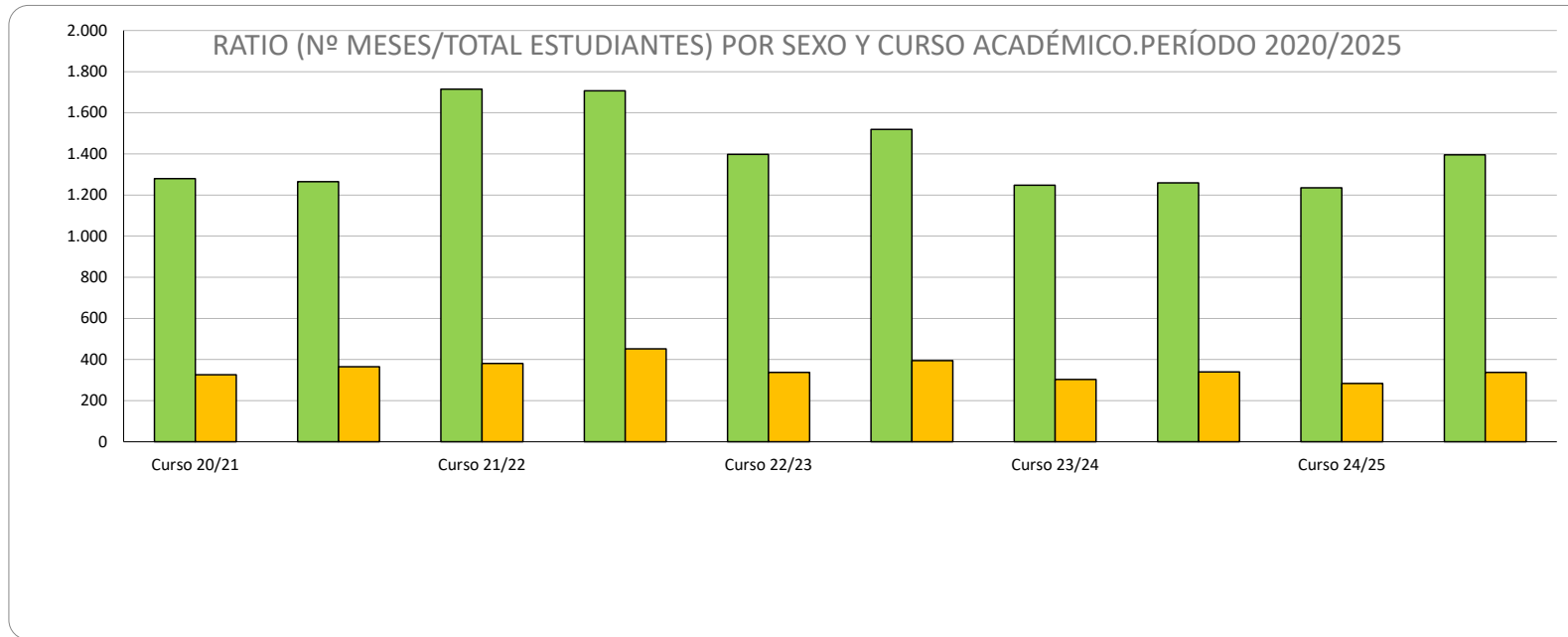
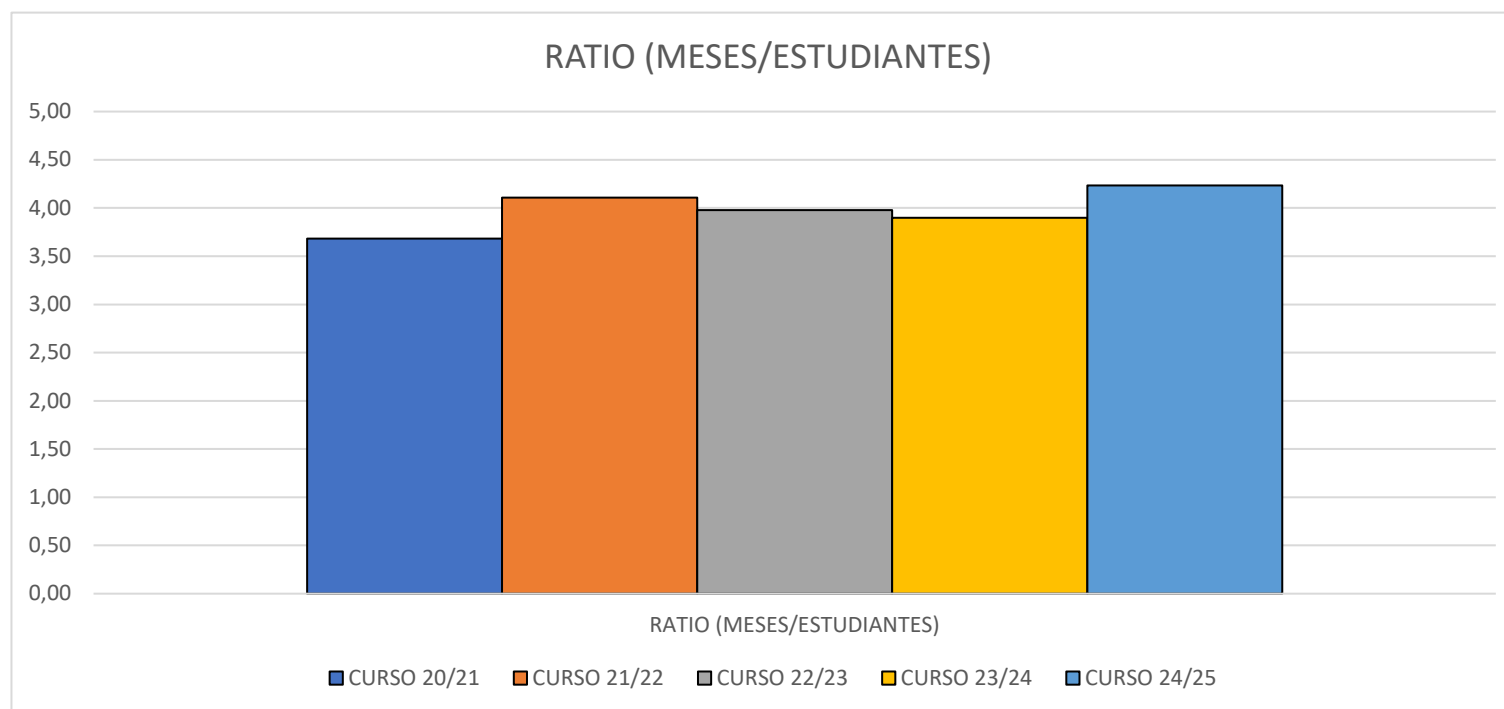


TABLA 4.3.- EVOLUCION DE LA RELACION ENTRE EL NUMERO DE MESES DE REALIZACIÓN DE PRÁCTICAS Y EL NÚMERO DE ESTUDIANTES EN PRÁCTICAS. PERÍODO 2020/2025

	CURSO 20/21	CURSO 21/22	CURSO 22/23	CURSO 23/24	CURSO 24/25
Nº ESTUDIANTES EN PRACTICAS	691	833	733	643	621
Nº MESES DE PRACTICAS	2545	3422	2917	2507	2630
RATIO (MESES/ESTUDIANTES)	3,68	4,11	3,98	3,90	4,24



**TABLA N° 5: EVOLUCIÓN DEL NÚMERO DE ESTUDIANTES QUE HAN REALIZADO PRÁCTICAS, DISTRIBUIDOS SEGÚN EL MES DE COMIENZO.
PERÍODO 2020-25**

	SEPTIEMBRE	OCTUBRE	NOVIEMBRE	DICIEMBRE	ENERO	FEBRERO	MARZO	ABRIL	MAYO	JUNIO	JULIO	AGOSTO	TOTAL
Curso 20/21	31	71	52	43	35	45	51	58	67	129	94	15	691
Curso 21/22	47	93	76	35	46	69	68	70	70	139	97	23	833
Curso 22/23	48	68	59	31	29	66	70	60	85	113	90	14	733
Curso 23/24	49	78	47	29	52	47	41	65	56	88	79	12	643
Curso 24/25	52	82	55	28	33	52	52	53	39	76	87	12	621
Total	227	392	289	166	195	279	282	306	317	545	447	76	3521
CURSO ALUMNADO/MES	6,4%	11,1%	8,2%	4,7%	5,5%	7,9%	8,0%	8,7%	9,0%	15,5%	12,7%	2,2%	100%

**EVOLUCIÓN DEL NÚMERO DE ESTUDIANTES QUE HAN REALIZADO PRÁCTICAS DISTRIBUIDOS
SEGÚN EL MES DE COMIENZO.
PERÍODO 2020-2025**

■ Curso 20/21 ■ Curso 21/22 ■ Curso 22/23 ■ Curso 23/24 ■ Curso 24/25

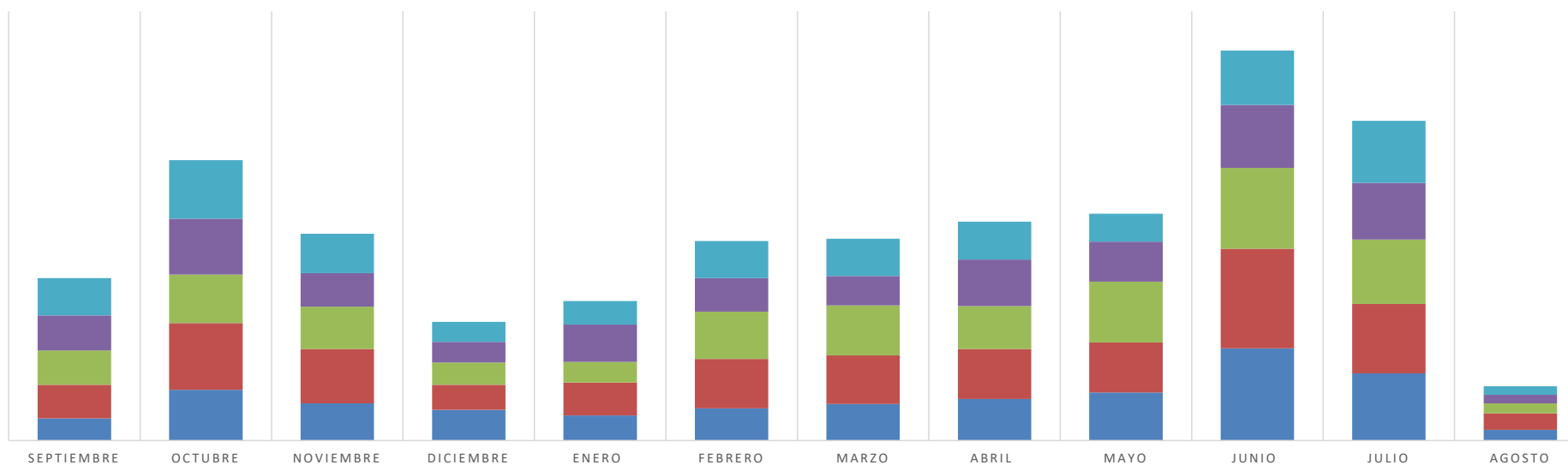


TABLA Nº 6: EVOLUCION DEL NUMERO DE ESTUDIANTES QUE HAN REALIZADO PRACTICAS DISTRIBUIDOS SEGUN SU LUGAR DE RESIDENCIA. PERIODO DEL 20/21 AL 24/25

PROVINCIA	Curso 20/21				Curso 21/22				Curso 22/23				Curso 23/24				Curso 24/25				Total	
	Nº HOMBRE	Nº MUJER	Nº TOTAL	%	Nº HOMBRE	Nº MUJER	Nº TOTAL	%	Nº HOMBRE	Nº MUJER	Nº TOTAL	%	Nº HOMBRE	Nº MUJER	Nº TOTAL	%	Nº HOMBRE	Nº MUJER	Nº TOTAL	%	Nº	%
Jaén Capital	81	71	152	22%	92	99	191	23%	156	238	394	54%	156	173	329	51%	84	76	160	26%	1226	34,82%
Provincia de Jaén	197	231	428	62%	216	267	483	58%	146	116	262	36%	101	116	217	34%	132	188	320	52%	1710	48,57%
Fuera de la Provincia de Jaén	48	63	111	16%	73	86	159	19%	36	41	77	11%	46	51	97	15%	68	73	141	23%	585	16,61%
Total	326	365	691	100%	381	452	833	100%	338	395	733	100%	303	340	643	100%	284	337	621	100%	3521	100,00%

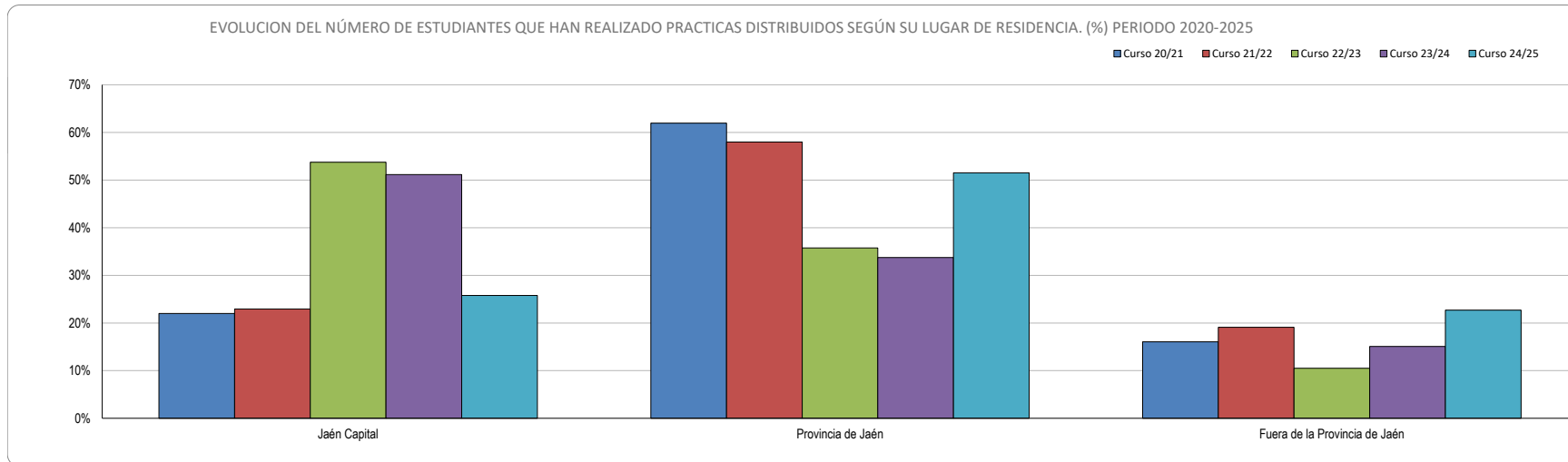


TABLA N° 7: PRACTICAS EN EMPRESA POR PROGRAMAS PRAEM Y PROPIOS. PERIODO 2020-2025

Tipo de Beca	CURSO 2020-2021			CURSO 2021-2022 (*)			CURSO 2022-2023 (*)			CURSO 2023-2024 (*)			CURSO 2024-2025 (*)		
	HOMBRE	MUJER	TOTAL	HOMBRE	MUJER	TOTAL	HOMBRE	MUJER	TOTAL	HOMBRE	MUJER	TOTAL	HOMBRE	MUJER	TOTAL
PROPIOS	242	242	484	382	451	833	338	395	733	303	340	643	284	337	621
PRAEMP	84	123	207	0	0	0	0	0	0	0	0	0	0	0	0
Total	326	365	691	382	451	833	338	395	733	303	340	643	284	337	621

(*) A partir del curso 2021-2022 el programa de prácticas PRAEM se extinguió

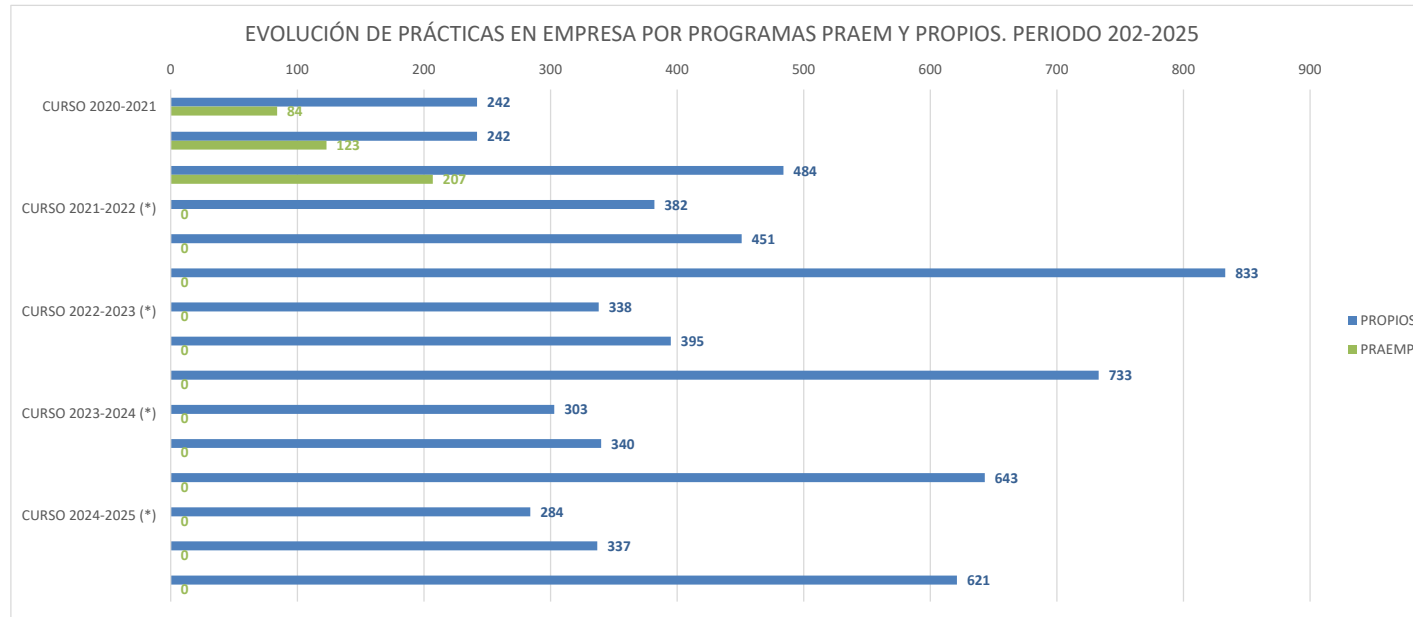


TABLA N° 8: EVOLUCIÓN DEL NÚMERO DE RENUNCIAS DISTRIBUIDAS SEGÚN EL MOTIVO DE LA MISMA. PERÍODO 2020-2025.

RENUNCIAS	Curso 20/21			Curso 21/22			Curso 22/23			Curso 23/24			Curso 24/25			TOTAL	
	HOMBRE	MUJER	TOTAL	HOMBRE	MUJER	TOTAL	HOMBRE	MUJER	TOTAL	HOMBRE	MUJER	TOTAL	HOMBRE	MUJER	TOTAL	N°	%
Beca de estudios en el extranjero	0	0	0	0	0	0	0	0	0	0	0	0	0	0	0	0	0,00%
Las prácticas no se adaptan a mis estudios	3	2	5	2	4	6	1	3	4	2	3	5	0	0	0	20	4,42%
Por contrato de trabajo	19	14	33	20	19	39	10	13	23	14	21	35	13	18	31	161	35,54%
Por enfermedad	0	1	1	0	0	0	0	0	0	0	0	0	0	0	0	1	0,22%
Por incompatibilidad con mis estudios	2	5	7	2	7	9	5	7	12	4	4	8	2	5	7	43	9,49%
Dotación económica insuficiente	1	0	1	0	0	0	0	0	0	0	0	0	0	0	0	1	0,22%
Rescisión por parte de la empresa	5	10	15	2	1	3	2	10	12	3	7	10	4	14	18	58	12,80%
Por motivos personales de carácter privado	1	1	2	2	4	6	8	3	11	3	4	7	1	4	5	31	6,84%
Otros motivos	6	8	14	17	18	35	18	24	42	7	13	20	11	8	19	130	28,70%
Imposibilidad de realizarse telemáticamente por el COVID-19	0	0	0	0	0	0	0	0	0	0	0	0	0	0	0	0	0,00%
Terminación anticipada de prácticas - COVID-19	0	0	0	0	0	0	0	0	0	0	0	0	0	0	0	0	0,00%
Por conflictos con la empresa	0	0	0	0	0	0	0	3	3	0	1	1	3	1	4	8	1,77%
Total	37	41	78	45	53	98	44	63	107	33	53	86	34	50	84	453	100,00%

El número de renunciaciones se calcula cuando termina las prácticas el último alumno del curso anterior al que se refiere la memoria de cada año

TABLA N° 9: EVOLUCIÓN DE LA MEDIA DE ESTUDIANTES EN PRÁCTICAS POR EMPRESA PERÍODO 2020-2025

CURSO	HOMBRE	MUJER	TOTAL ALUMNADO (A)	N° DE EMPRESAS (B)	RATIO (A/B)
20/21	326	365	691	269	2,57
21/22	382	451	833	282	2,95
22/23	395	338	733	269	2,72
23/24	303	340	643	241	2,67
24/25	284	337	621	223	2,78

EVOLUCIÓN DE LA MEDIA DE ESTUDIANTES EN PRÁCTICAS POR EMPRESA. PERÍODO 2020-2025

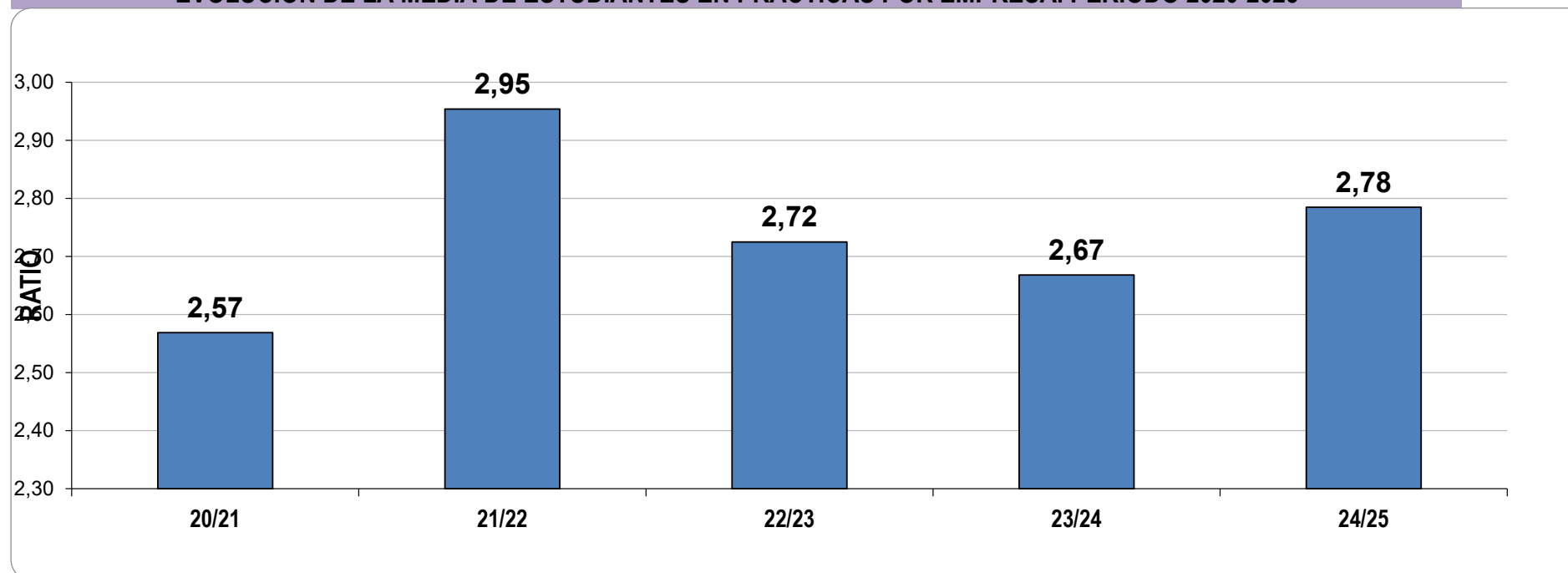


TABLA N° 10: EVOLUCIÓN DEL NÚMERO DE NUEVAS ORGANIZACIONES QUE HAN ACOGIDO A ESTUDIANTES EN PRÁCTICAS DISTRIBUIDAS SEGÚN SU TITULARIDAD PÚBLICA O PRIVADA. PERÍODO 2020-2025

TIPO DE EMPRESA	Curso 20/21	Curso 21/22	Curso 22/23	Curso 23/24	Curso 24/25	TOTAL	
						N°	%
Pública	0	1	0	3	4	8	2,78
Privada	64	66	32	56	62	280	97,22
Total	64	67	32	59	66	288	100,00

EVOLUCIÓN DEL NÚMERO DE NUEVAS ORGANIZACIONES QUE HAN ACOGIDO A ESTUDIANTES EN PRÁCTICAS DISTRIBUIDAS SEGÚN SU TITULARIDAD PÚBLICA O PRIVADA. PERÍODO 2020-2025

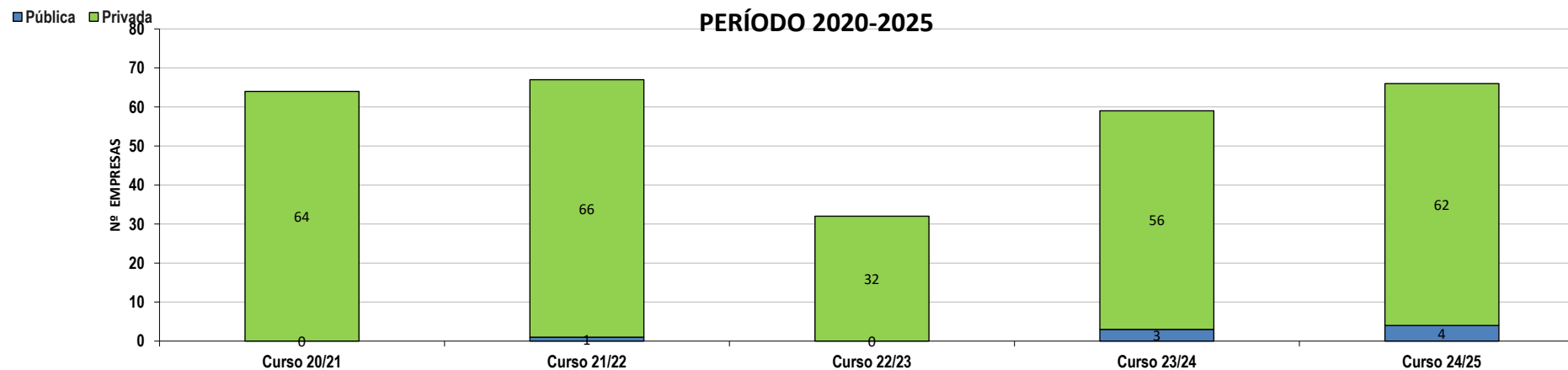


TABLA Nº 11: EVOLUCIÓN DEL NÚMERO DE NUEVAS ORGANIZACIONES QUE HAN ACOGIDO A ESTUDIANTES EN PRÁCTICAS, DISTRIBUIDAS SEGÚN SU UBICACIÓN. PERÍODO 2020-2025

	Curso 20/21	Curso 21/22	Curso 22/23	Curso 23/24	Curso 24/25	TOTAL	
						Nº	%
Jaén Capital	17	16	3	18	15	69	25,00%
Provincia de Jaén	22	24	15	17	26	104	37,68%
Fuera de la Provincia de Jaén	13	27	14	24	25	103	37,32%
TOTAL:	52	67	32	59	66	276	100,00%

EVOLUCIÓN DEL NÚMERO DE NUEVAS ORGANIZACIONES QUE HAN ACOGIDO A ESTUDIANTES EN PRÁCTICAS DISTRIBUIDAS SEGÚN SU UBICACIÓN. PERÍODO 2020 - 2025

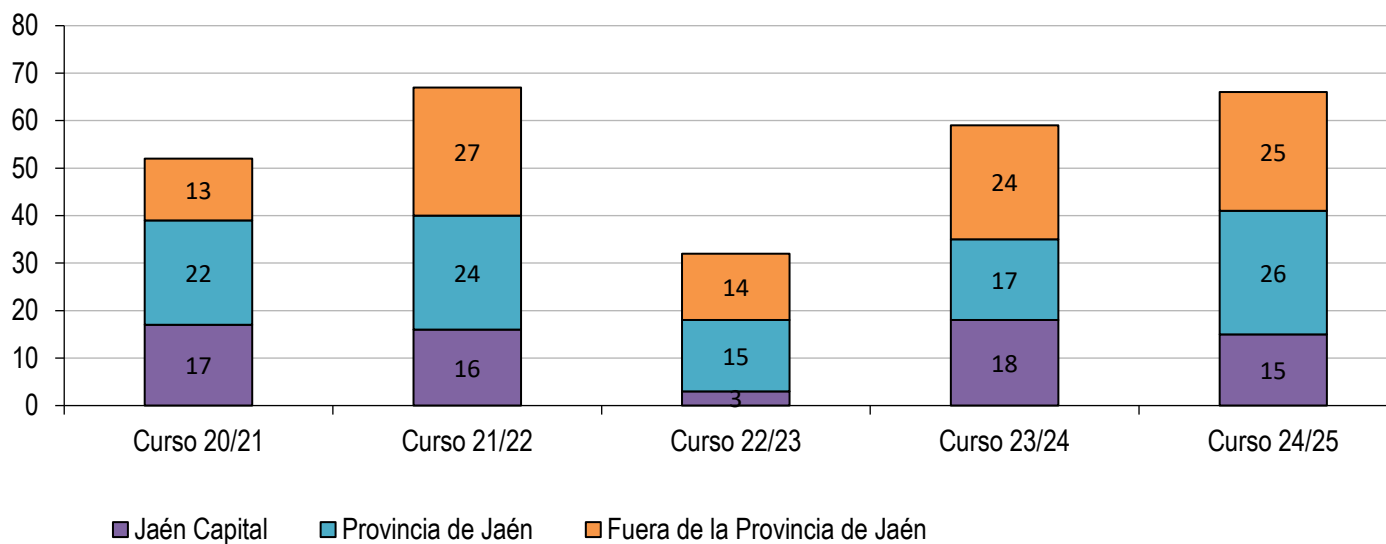


TABLA N° 12: EVOLUCIÓN DEL NÚMERO DE NUEVAS ORGANIZACIONES QUE HAN ACOGIDO A ESTUDIANTES EN PRÁCTICAS DISTRIBUIDAS SEGÚN SU ACTIVIDAD PRODUCTIVA. PERÍODO 2020-2025

	Curso 20/21	Curso 21/22	Curso 22/23	Curso 23/24	Curso 24/25	TOTAL	
						N°	%
<i>Agricultura</i>	1	1	1	0	1	4	1,45
<i>Construcción</i>	2	5	1	5	8	21	7,61
<i>Industrias</i>	14	13	6	8	14	55	19,93
<i>Servicios</i>	35	48	24	46	43	196	71,01
TOTAL	52	67	32	59	66	276	100,00

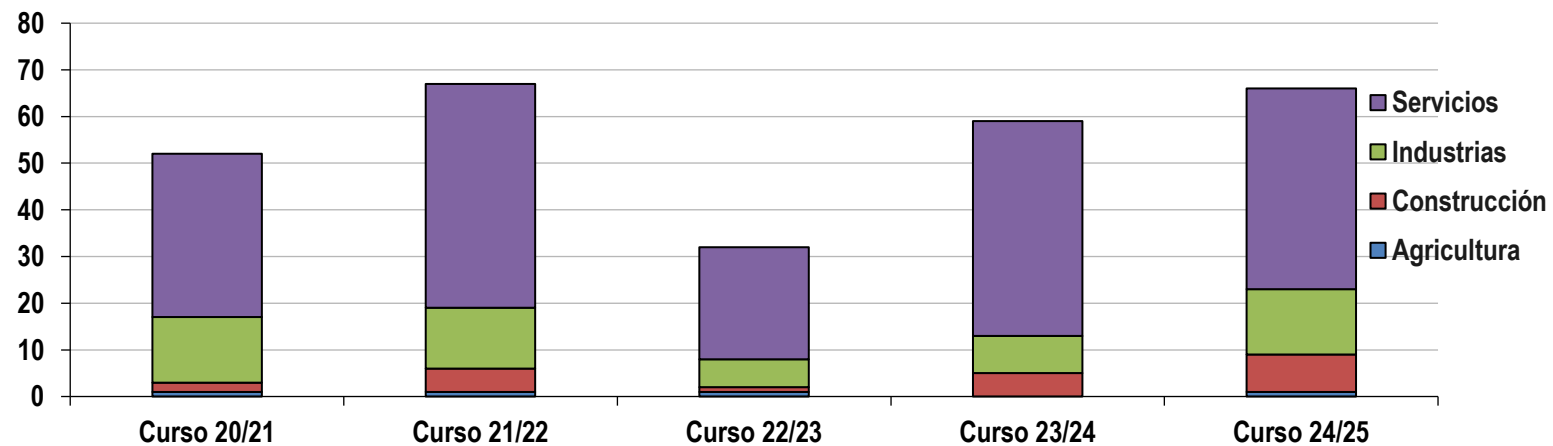


TABLA Nº 13: EVOLUCION DE LA APORTACIÓN ECONÓMICA DE LAS ORGANIZACIONES EXTERNAS Y DE LA UNIVERSIDAD DE JAEN AL ALUMNADO. PERÍODO 2021-2025

CURSO ACADÉMICO	APORTACIONES ECONOMICAS DE LAS ORGANIZACIONES EXTERNAS POR PRÁCTICAS EN EMPRESA				APORTACIONES ECONOMICAS POR PRÁCTICAS EN LA UJA		TOTALES		
	NÚMERO ORGANIZACIONES	ALUMNADO (1)	PAGOS A ALUMNADO (2)	PAGO A LA UNIVERSIDAD POR APORTACIÓN DE COLABORACIÓN (3) (*)	TOTAL PAGO ORGANIZACIONES EXTERNAS (4=2+3)	ALUMNADO (5)	TOTAL PAGO A ALUMNADO UJA (6)	TOTAL ALUMNADO (7=1+5)	TOTAL APORTACIONES (8=3+4+6)
2021/2022	282	669	950.768,17 €	63.317,00 €	1.014.085,17 €	164	134.209,20 €	833	1.148.294,37 €
2022/2023	262	557	790.314,14 €	40.713,00 €	831.027,14 €	176	138.360,60 €	733	969.387,74 €
2023/2024	241	483	777.858,11 €	38.602,80 €	816.460,91 €	160	119.750,00 €	643	936.210,91 €
2024/2025	223	460	771.768,49 €	34.289,20 €	806.057,69 €	161	126.210,00 €	621	932.267,69 €

(*) Ingresos recibidos en cuenta desde el 01/09/2024 al 31/08/2025

EVOLUCIÓN DE LA APORTACION ECONÓMICA DE LAS ORGANIZACIONES EXTERNAS Y DE LA UJA AL ALUMNADO. PERÍODO 2021-2025

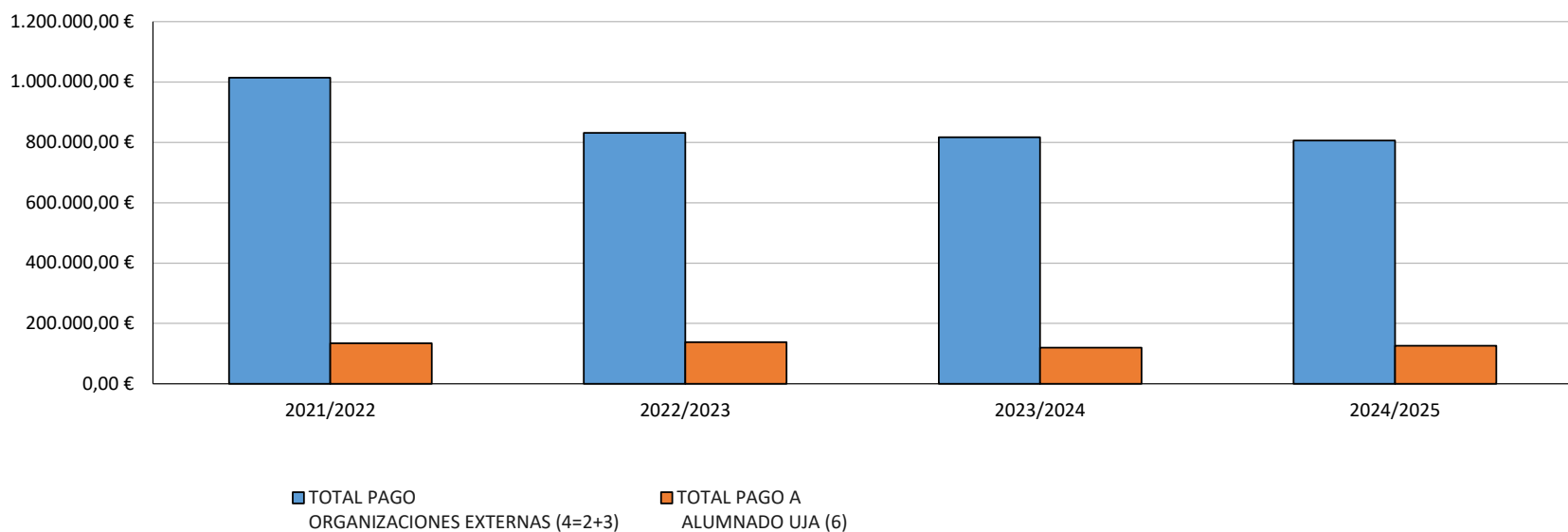


TABLA N°: 14 EVOLUCION PROGRAMAS DE PRACTICAS. PERIODO 2021-2025

PROGRAMA PRACTICAS	CURSO 2021/2022	CURSO 2022/2023	CURSO 2023/2024	CURSO 2024/2025
EXTERNAS ORDINARIAS	713	643	530	522
PLAN EQUILIBRIO	15	22	31	33
GRUPOS INVESTIGACION Y SERVICIOS ADMVOS UJA	41	39	49	43
UNIVERGEM	39	0	6	0
CAJASUR	4	0	0	0
FUNDACION ONCE CRUE	2	3	3	1
CEIA3	5	3	4	3
CAMPUS RURAL	14	23	20	15
FUNDACIÓN JOSÉ LUIS MARTÍN LÓPEZ	0	0	0	4
TOTAL	833	733	643	621

EVOLUCIÓN PROGRAMAS DE PRACTICAS. PERÍODO 2021-2025

